

The background of the entire page is a microscopic view of COVID-19 virus particles. The particles are spherical with a textured surface and numerous orange, spike-like protrusions. They are set against a blurred background of purple and blue light. Two particles are in sharp focus in the foreground, while others are blurred in the background.

“POTŘEBY FIREM KRÁLOVÉHRADECKÉHO KRAJE ZPŮSOBENÉ COVID-19”

Průběžné výsledky dotazníkového šetření

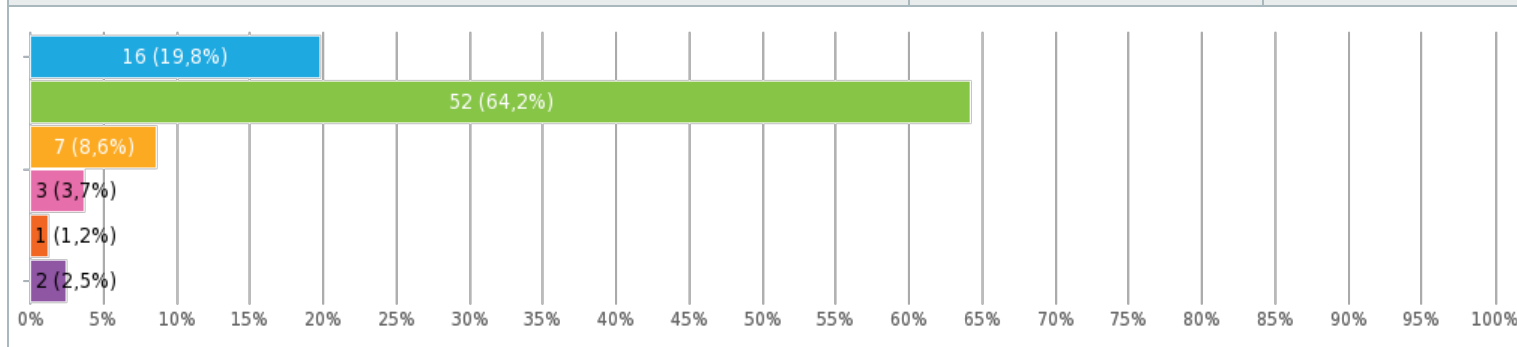
Stav 1. 6. 2020


CZECHINVEST

+inovace

Celkem zapojeno 83 firem, z toho většinou se jednalo o malé firmy, méně o živnostníky a v jednotkách podniky spadající do ostatních kategorií.

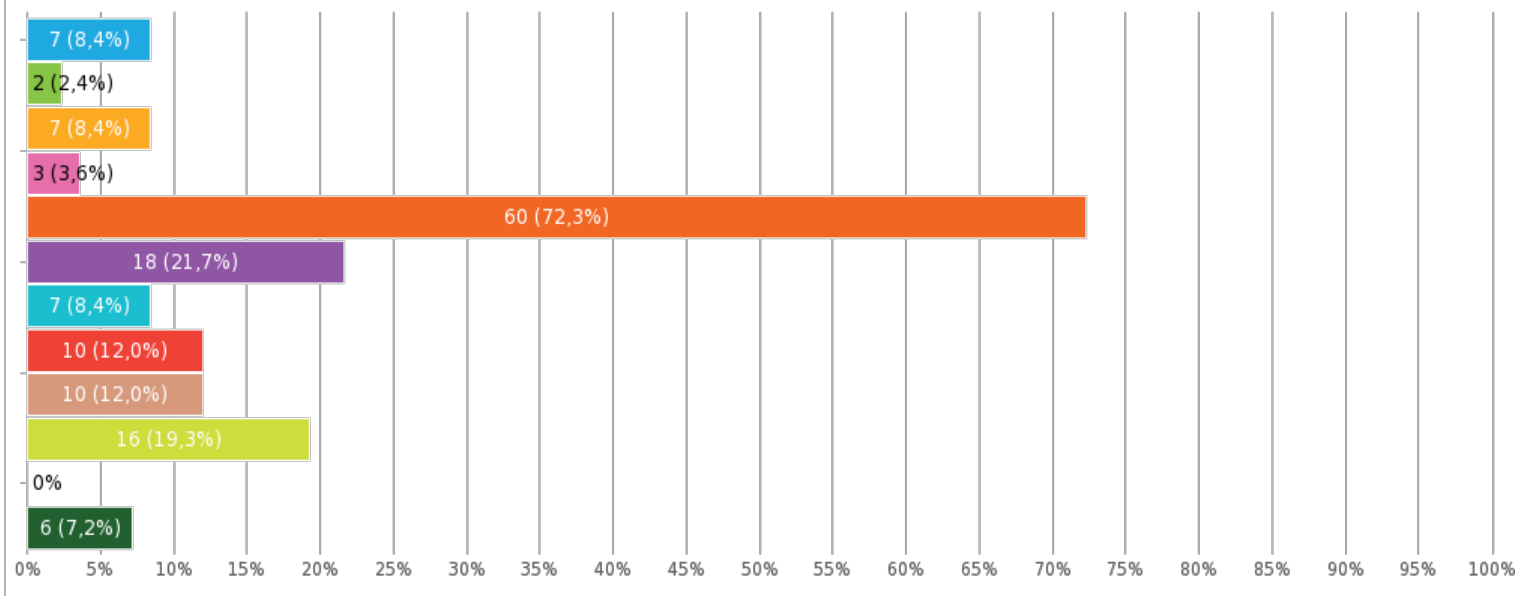
Možnosti odpovědí	Responzí	Podíl
● Živnostník	16	19,8 %
● Malá firma (do 50 zaměstnanců)	52	64,2 %
● Střední firma (do 250 zaměstnanců)	7	8,6 %
● Velká firma (nad 250 zaměstnanců)	3	3,7 %
● Výzkumná organizace	1	1,2 %
● Jiná...	2	2,5 %



1. Jak Vás ovlivňuje aktuální situace spojená s nemocí COVID-19?

Výběr z možností, více možných, zodpovězeno 83x, nezodpovězeno 0x

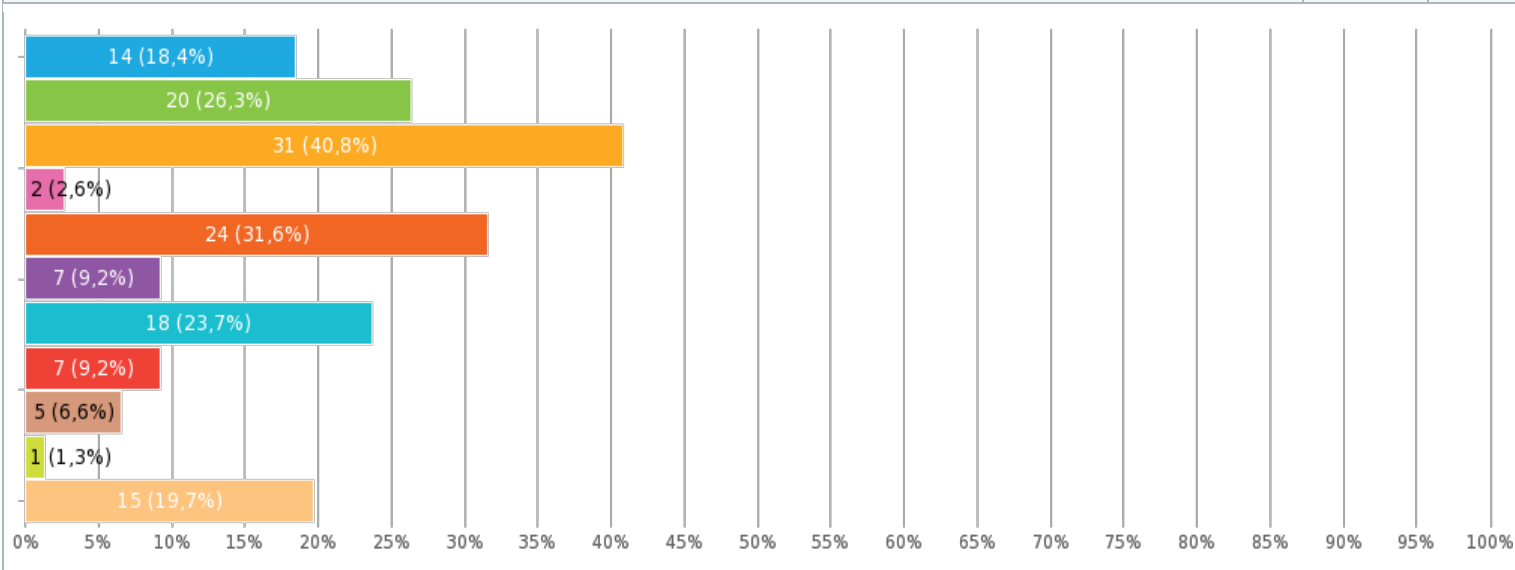
Možnosti odpovědí	Responzí	Podíl
● Neovlivňuje	7	8,4 %
● Ovlivňuje pozitivně (zvýšení poptávky po výrobcích/službách)	2	2,4 %
● Museli jsme se přeorientovat na jiné produkty/služby	7	8,4 %
● Začali jsme vyrábět ochranné pomůcky proti COVID-19 (roušky, jednoúčelové stroje, dezinfekce, ochranné štíty...)	3	3,6 %
● Zaznamenali jsme výpadek poptávky/odbytu/chybí zákazníci	60	72,3 %
● Zaznamenali jsme výpadek subdodávek	18	21,7 %
● Nemáme dostatek pracovních sil (zaměstnanci v karanténě, pečují o děti apod.)	7	8,4 %
● Máme omezení v provozu (nutnost dezinfekce prostor, ochranné pomůcky apod.)	10	12,0 %
● Máme omezení v dopravě, logistice	10	12,0 %
● Nařízením státu byl povinně uzavřen (omezen) provoz	16	19,3 %
● O uzavření provozu rozhodla mateřská společnost	0	0 %
● Jiná...	6	7,2 %



2. Jaké nástroje státní finanční podpory jsou pro Vás nevhodnější?

Výběr z možností, více možných, zodpovězeno 76x, nezodpovězeno 7x

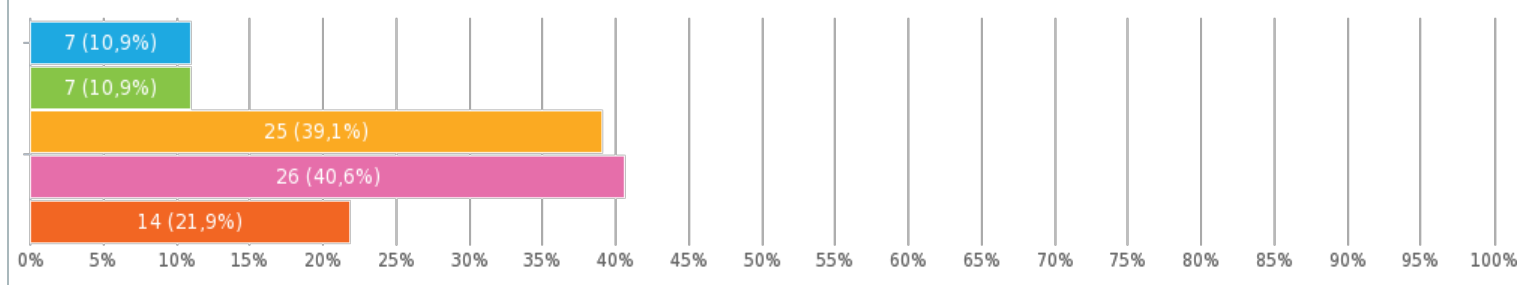
Možnosti odpovědí	Responzí	Podíl
● Finanční nástroje ČMZRB	14	18,4 %
● Program Antivirus MPSV	20	26,3 %
● Odklady plateb daní, odložení záloh na daně	31	40,8 %
● Dotace na výrobu zdravotnických prostředků (program Technologie COVID-19) a na nasazení nových technologií pro boj s nákazou (program Czech Rise Up)	2	2,6 %
● Jiné dotace obecně na oblast rozvoje firmy, technologií, inovací	24	31,6 %
● Ošetřovné pro OSVČ	7	9,2 %
● Přímá podpora pro OSVČ „Pětadvacítka“	18	23,7 %
● Bezplatné služby agentury CzechTrade (asistenční služby zahraničních kanceláří, zápis do Adresáře Exportérů, asistence při řešení krizových situací v zahraničí, ad.)	7	9,2 %
● Nouzový balíček MZV pro české firmy	5	6,6 %
● Balíček opatření na podporu exportérů - EGAP (přednostní vyřízení žádosti, snížené poplatky, zkrácení doby potřebné pro uznání nároku na pojistné plnění)	1	1,3 %
● Jiná...	15	19,7 %



3. Jaký typ finanční podpory ze strany Královéhradeckého kraje (města nebo obce) byste uvítali?

Výběr z možností, více možných, zodpovězeno 64x, nezodpovězeno 19x

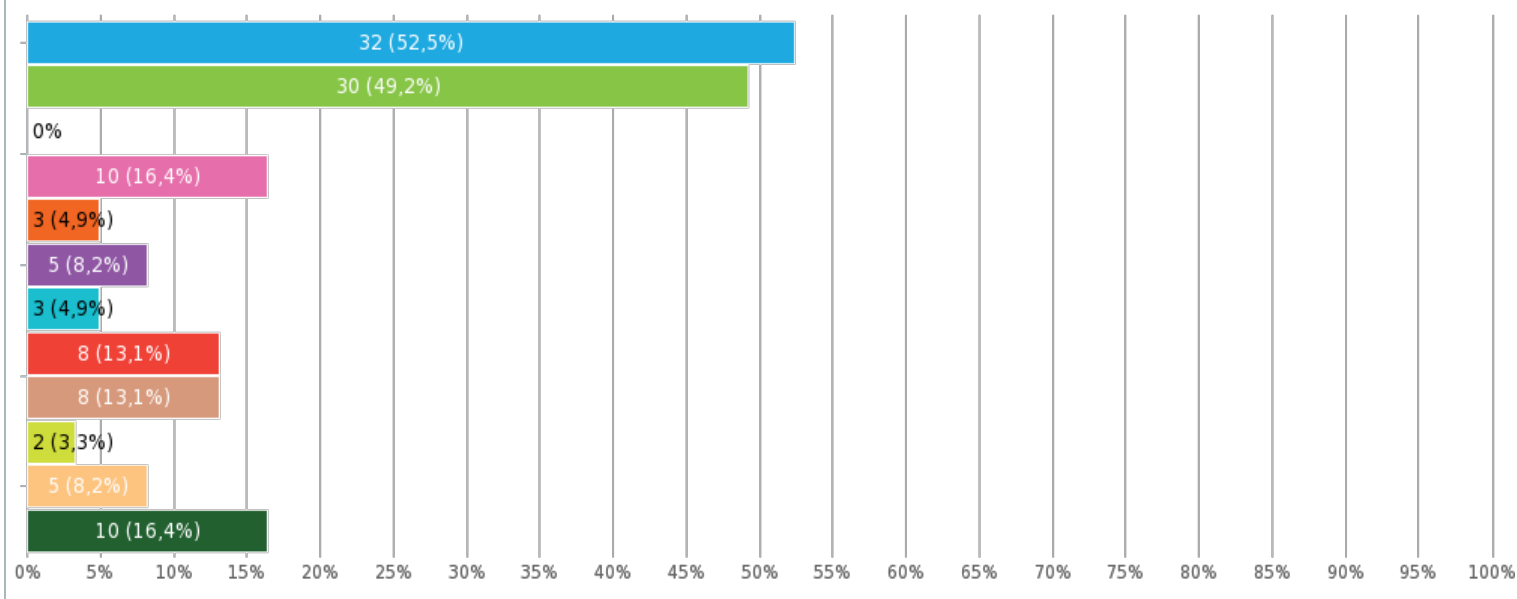
Možnosti odpovědí	Responzí	Podíl
● Snížení/prominutí nájmu za prostory	7	10,9 %
● Dočasné osvobození od městských poplatků, nebo jejich odklad	7	10,9 %
● Dotační program na inovaci / přeorientování výroby nebo služeb	25	39,1 %
● Bezúročné půjčky s odložením splácení	26	40,6 %
Jiná.. dotace na marketingovou podporu, propagace a podpora v rámci městských kulturních a jiných akcí, odložení spátek za energie, zakázky pro mesto, podpora stavebních investic, realizace projektů kraje na podporu místního podnikání.	14	21,9 %



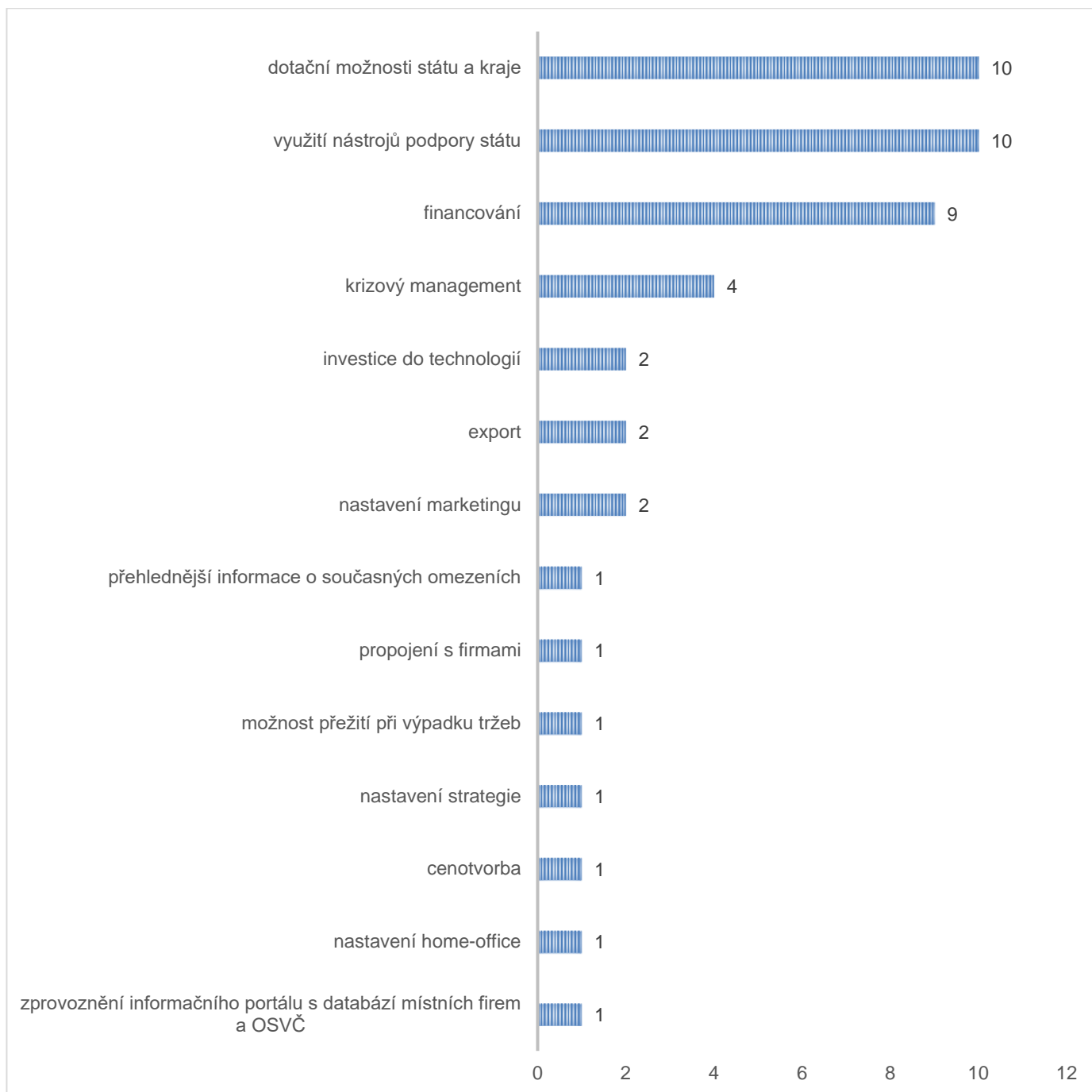
4. Jakou další pomoc byste potřebovali?

Výběr z možností, více možných, zodpovězeno 61x, nezodpovězeno 22x

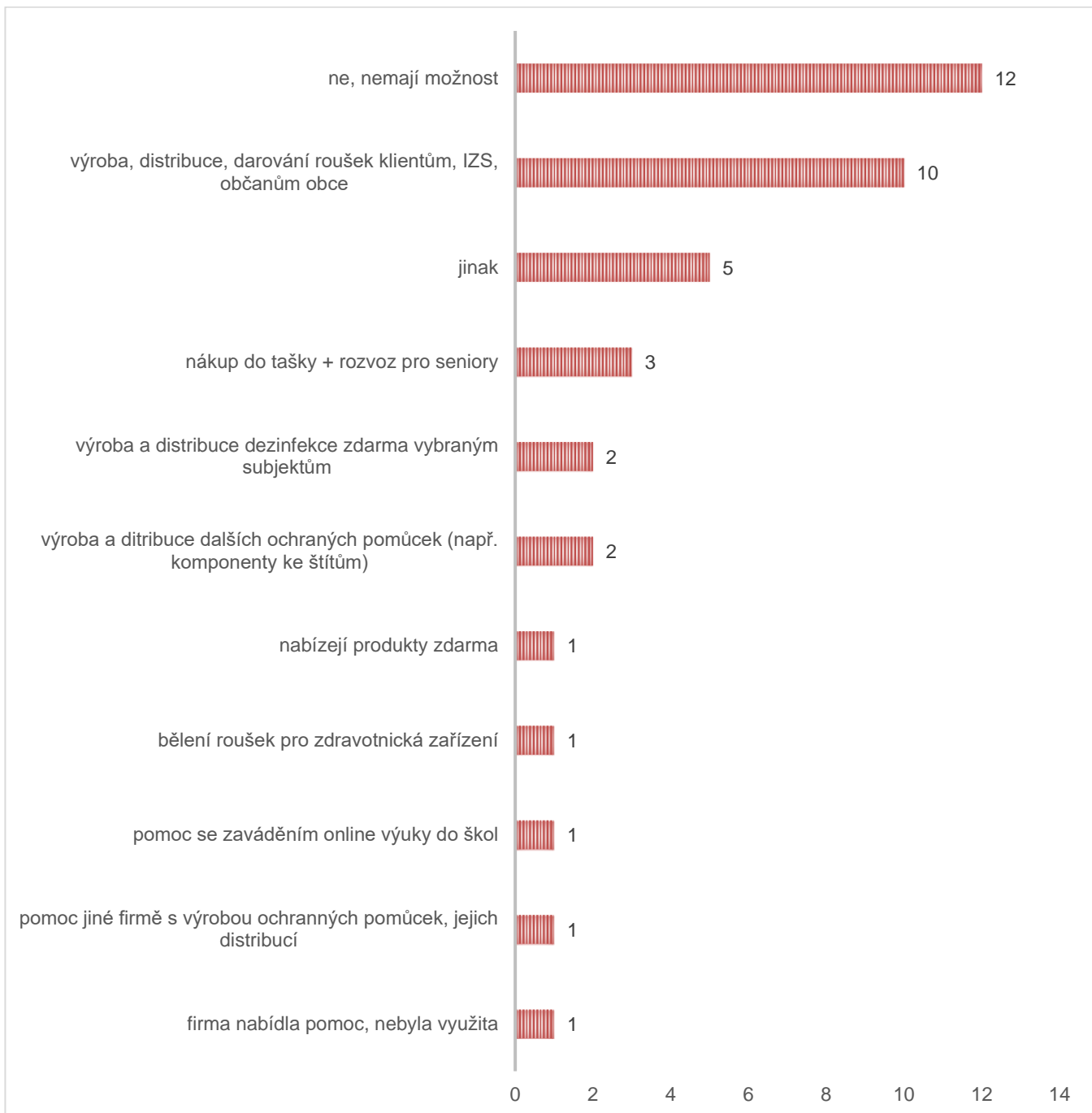
Možnosti odpovědí	Responzí	Podíl
● Více informací o státních nástrojích podpory	32	52,5 %
● Více informací o nástrojích podpory organizací v kraji	30	49,2 %
● Školení pro zaměstnance, kteří pracují z domova	0	0 %
● Sdílení zkušeností s jinými firmami, jak řeší provozní záležitosti	10	16,4 %
● Přehled dodavatelů pro vykrytí přerušných subdodávek	3	4,9 %
● Pomoc s dočasným přeorientováním výroby / propojením nevyužitých zaměstnanců na firmy z jejich nedostatkem	5	8,2 %
● On-line webináře / workshopy s experty na konkrétní témata	3	4,9 %
● On-line prostředí pro pokládání dotazů expertům	8	13,1 %
● On-line individuální konzultace s experty	8	13,1 %
● Poptávám zdravotnický materiál (roušky, ochranné obleky, desinfekci, rukavice)	2	3,3 %
● Nabízím zdravotnický materiál (roušky, ochranné obleky, desinfekci, rukavice)	5	8,2 %
● Jiná...	10	16,4 %



5. V případě, že byste chtěli využít konzultaci s experty, o jaká témata by se jednalo?



6. Pomáhá Vaše firma nějak v současné krizi složkám IZS, občanům, jiným firmám? Pokud ano, uveďte konkrétní formu nabízené pomoci.



7. Chtěl byste nabídnout nějakou pomoc / máte nějaký nápad jak pomoc v současné krizi? Pokud ano, specifikujte konkrétněji.

Byly identifikovány konkrétní návrhy na pomoc:

- spolupráce se zdrav. firmami, které vyrábějí ochran. pomůcky
- dřevěné obaly pro přepravu zboží
- dezinfekci v menších baleních
- dezinfekce kanceláří, vozidel, ordinací...
- pracovní zdroje i zařízení pro výrobu roušek
- zprostředkovat aktuálně bezplatné nástroje Microsoft pro online spolupráci lidí v týmech (Teams). Pomoci s rozjezdem, školením.
- nákupy pro seniory
- šití roušek
- zlevněný kurz pro podporu správného nastartování pracovních týmů, vztahů a důvěry
- komunikační aplikaci v ČR zaměřenou na pohostinství COMMIS (www.commis.cz) – zcela zdarma bez nároku na odměnu
- kapacitu 3D tiskárnu a schopné modeláře, rychlé informační weby, které lze nasadit do pár hodin
- návrh na jednovrstvou roušku ve které se dá velmi dobře dýchat i ve fyzicky náročných povolání s filtrem oxidu mědi

8. Potřebovali byste pomoci s realizací (poradit, kde vzít peníze, propojit s firmami nebo institucemi v regionu)?

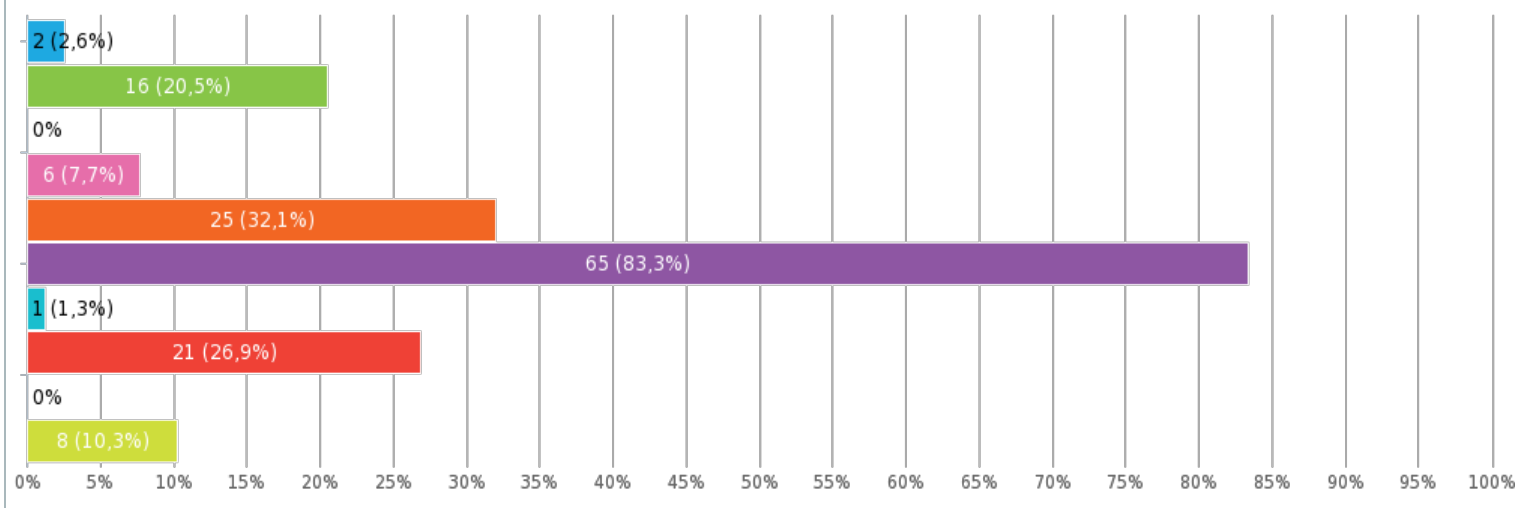
Celkem třetina firem má zájem o pomoc s realizací aktivit, byly identifikovány konkrétní potřeby pomoci s realizací aktivit:

- pomoc při nalezení dodavatele, subdodavatele pro stavební práce
- zlomení "nedůvěry" v naší firmu
- propojení s firmami, propojení s restauracemi, které by mohly odebírat jejich výrobky
- potřebovali bychom práci pro nástrojárnu.
- pomoc při získání nových zákazníků, pomoc s propagací služeb firmy
- snížení administrativní náročnosti a zvýšení digitalizace procesů se státní správou
- dotace
- informace o bezúročných půjčkách a možnostech jejich užití
- informace o možnostech podpory pro firmy bez zaměstnanců

9. Jak současná situace ovlivní Vaši společnost v roce 2020?

Výběr z možností, více možných, zodpovězeno 78x, nezodpovězeno 5x

Možnosti odpovědí	Responzí	Podíl
● Neovlivňuje nás	2	2,6 %
● Očekáváme propouštění zaměstnanců	16	20,5 %
● Budeme najímat agenturní, zahraniční pracovní sílu	0	0 %
● Bez zásahu/pomoci očekáváme likvidaci firmy	6	7,7 %
● Očekáváme zadlužení firmy	25	32,1 %
● Očekáváme pokles/stagnaci obratu	65	83,3 %
● Očekáváme růst obratu	1	1,3 %
● Očekáváme snížení/stagnaci exportu	21	26,9 %
● Očekáváme růst exportu	0	0 %
● Jiná...	8	10,3 %



- Jelikož z velké části jsou našimi zákazníky kiosky ve školách a na sportovištích, ZOO, restaurace, vinárny, ..., obáváme se i velké ztráty odběratelů
- Podstatný pokles hospodářského výsledku
- možné snížení pracovního úvazku z důvodu snížení produkce
- těžko říci kam to povede
- 70% našich příjmů pocházelo z prodeje na veletrzích... snažíme se v tuto chvíli zdokonalit prodej přes eshop, ale je to běh na dlouhou trať.
- Pokud krize potrvá delší dobu nevyklučujeme likvidaci firmy.
- Boj o přežití.
- Mám pouze zaměstnance na DPP, které momentálně nemůžu platit, protože nemáme klienty a pravděpodobně nějakou dobu mít nebudeme.

10. Myslíte si, že současná situace ovlivní Vaši firmu do budoucna v delším časovém horizontu. Předpokládáte nějaké pozdější dopady současné situace?

Výběr z možností, více možných, zodpovězeno 78x, nezodpovězeno 5x

Možnosti odpovědí	Responzí	Podíl
● Příliš nás neovlivní	7	9,0 %
● Předpokládáme zánik/prodej firmy	9	11,5 %
● Očekáváme problémy s druhotnou platební neschopností, pokles likvidity	35	44,9 %
● Očekáváme omezení výdajů na rozvoj	40	51,3 %
● Očekáváme snížení počtu zaměstnanců	21	26,9 %
● Očekáváme pomalejší růst firmy	46	59,0 %
● Očekáváme zásadní změnu strategie firmy	8	10,3 %
● Předpokládáme odložení uvedení produktu či služby na trh	14	17,9 %
● Očekáváme přeorientování výroby/nabízených služeb	12	15,4 %
● Jiná...	3	3,8 %

