

Odolnost v podnikání

STEM/MARK | září 2023

STEM/MARK – marketingový výzkum je dialog

Řekněte nám, jaké **otázky** ve svém podnikání **řešíte** – my Vám pomůžeme na ně **najít odpověď**.

Cílem agentury STEM/MARK je poskytovat klientům maximální podporu, odpovídající data a podklady pro její další strategická rozhodování a aktivity.

STEM/MARK staví svoji profesionální práci na těchto pilířích:

Znalosti, zkušenosti, odbornost

Existence od roku **1994**

Perfektní **znalost českého trhu**

S/M **full – service** agentura = schopnost nabídnout **různá řešení** a mít **kontrolu nad celým procesem** výzkumu

S/M může nabídnout **expertízu** díky zkušenostem s výzkumy **ze služeb, dopravy, logistiky**, médií, aplikací pro české i zahraniční firmy (Seznam.cz, Alza.cz, Heureka Group, IDC, O2, aj.)

Záruka vysoké kvality práce

Jsme hrdými členy **SIMAR a ESOMAR!**



Profesionální vybavení a vlastní online panel

S/M disponuje **vlastním kompletním** vybavením pro všechny typy sběru dat:

Online panel v 6 zemích celkem s více než 160 000 respondenty

2 CATI studia – Profesionální, pravidelně hodnocení tazatelé, reporty a nahrávky v reálném čase dostupné online

Focus studio – vybaveno jednosměrným zrcadlem nebo možnost online streamování

Kdo jsou respondenti výzkumu?

Registrovaní členové **Evropského národního panelu***

- ✓ vícestupňová kontrola identity
- ✓ žádný respondent není v panelu duplicitně
- ✓ v případě opakovaných výzkumů jistota vždy unikátních respondentů
- ✓ dodržovány standardy SIMAR a ESOMAR (kontroly identity, limity v počtu realizovaných výzkumů, průběžné kontroly, atp.)

Na velikosti panelu záleží!

Jen v ČR téměř **60.000 respondentů**

- ➔ přesné zacílení **relevantní i těžko dostupné cílové skupiny**
- ➔ **rychlá odezva a přesnost dat**

ENP aktivní v **6 zemích**, ročně realizuje **3 000 výzkumů** a přes

2 000 000 rozhovorů, pokryje **94% RFQ**

*Spoluvlastněn agenturami STEM/MARK, NMS a Nielsen



Přístup STEM/MARK k udržitelnosti

„E“ (Environment) - kritéria zjišťující dopady firem na životní prostředí.

„S“ (Social) - kritéria týkající se lidí, společností, firemní kultury, vztahů se zaměstnanci, klientů, spotřebitelů, dodavatelů.

„G“ (Governance) - kritéria týkající se odpovědného řízení a vedení společností

ESG lze přijmout **bez ideologie**, tzn. bez hodnotícího znaménka

Je nutné vždy sladit **vlastní podnikání s cíli ESG**

Sladění očekávání stakeholderů, STEM/MARK má svou práci nejbližší ke koncovým **klientům a zaměstnancům**



Přístup STEM/MARK k udržitelnosti

Udržitelnost není stagnace (utahování opasků) ale ROZVOJ blahobytu

Rozvoj blahobytu není krátkodobé drancování ale snaha o dlouhodobost

Při správném pochopení a využití principů udržitelnosti dochází k posílení dlouhodobé odolnosti firmy (řízení rizik, snižování nežádoucích dopadů, obezřetný výběr zdrojů, bonusy od financujících institucí etc.)

Sladění očekávání stakeholderů, STEM/MARK má nejbližší ke koncovým **klientům** a zaměstnancům

Většina našich projektů mapuje **potřeby klientů** našich zadavatelů



Přístup STEM/MARK k udržitelnosti

Udržitelnost není stagnace (utahování opasků) ale **ROZVOJ** blahobytu

Týden udržitelnosti – evropský týden udržitelného **ROZVOJE**

Sladění očekávání stakeholderů, STEM/MARK má díky výzkumům nejbližší ke koncovým klientům a **zaměstnancům**

Zaměstnanci jsou podle mnoha zjištění výzkumů nejsilnějšími propagátory principů udržitelnosti – **apoštolové**. Respektive jejím katalyzátorem. Jsou citliví na soulad vs. rozpor mezi deklarovanými principy a realitou.

Parametry udržitelnosti jsou stále častěji součástí výzkumu **spokojenosti zaměstnanců**



STEM/MARK – výzkum pro ESG

Nabízíme výzkum očekávání a priorit zájmových skupin:

Hlavními argumenty pro výzkumné šetření nezávislou agenturou jsou především:

- Objektivita dotazování a zpracování výstupů
- Možnost interpretace výstupů formou TZ a podkladů pro další komunikaci/implementaci strategie

Kompetentnost **STEM /MARK** v několika rovinách:

- Znalost problematiky a soulad s direktivami ESG/**NFRD**/CSRD/ESRS/GRI
- Silné postavení v ČR a znalost sektoru energií, schopnost lokalizace terminologie mezinárodních standardů do přístupné podoby pro daný obor a ČR
- Komplexnost výzkumných metod renomované agentury včetně pružnosti a kvality zpracovávaných dat





CÍLE UDRŽITELNÉHO ROZVOJE



Průniky práce STEM/MARK a principů udržitelnosti

Kvalita života úzce souvisí s rozhodování **na základě dat**

Zdravotnictví a farmacie se z mnoha důvodů vrací do našeho předmětu **zájmu**

Referenční projekty:

Prediktor zdraví
Certifikace porodnic
Doplňky stravy

**3 ZDRAVÍ
A KVALITNÍ ŽIVOT**



Online fokusy

PLÁNUJETE SKUPINOVOU DISKUZI a respondenty máte v Praze i Brně?

Moderátor mluví na kameru, respondenti píší

Optimální kompromis mezi technickým vybavením respondentů a rychlostí reakce moderátora

Rekrutace z online panelu: respondenti z celé ČR, obtížné cílovky



Jana: Na druhou stranu si ale myslím, že odklad početí může mít nějaká rizika, pro dítě i matku



Zuzka: Ze zdravotních důvodů ano, ale jinak s tím nesouhlasím.



Zuzka: Třeba co když přestane mrazák mrazit?



Tereza: Já to úplně neschvaluju, ale ani neodmítám



Zuzka: Ženám běží čas rychleji a neúprosně.



Petra: Může to být dobré pro ženy, které chtějí dítě, ale nemají toho pravého partnera a čekají na něj



Jana: Já myslím, že je to dobré, když ta žena plánuje dítě až později. Zvýší to šanci na otěhotnění.



Jana: Nebo jak říká Petra, nesprávný partner je dobrý důvod



Tereza: Pozitivum? Asi ta možnost odkladu, že může otěhotnět v ideální dobu



Petra: Ale připadá mi to dost riskantní, aby to pak vůbec vyšlo...

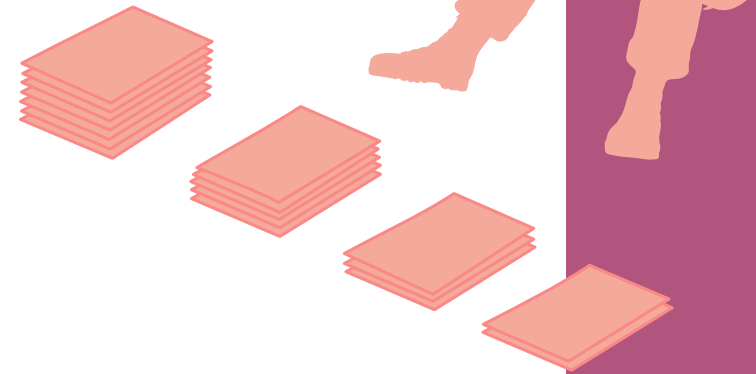


Qsort: jednoduchá prioritizace

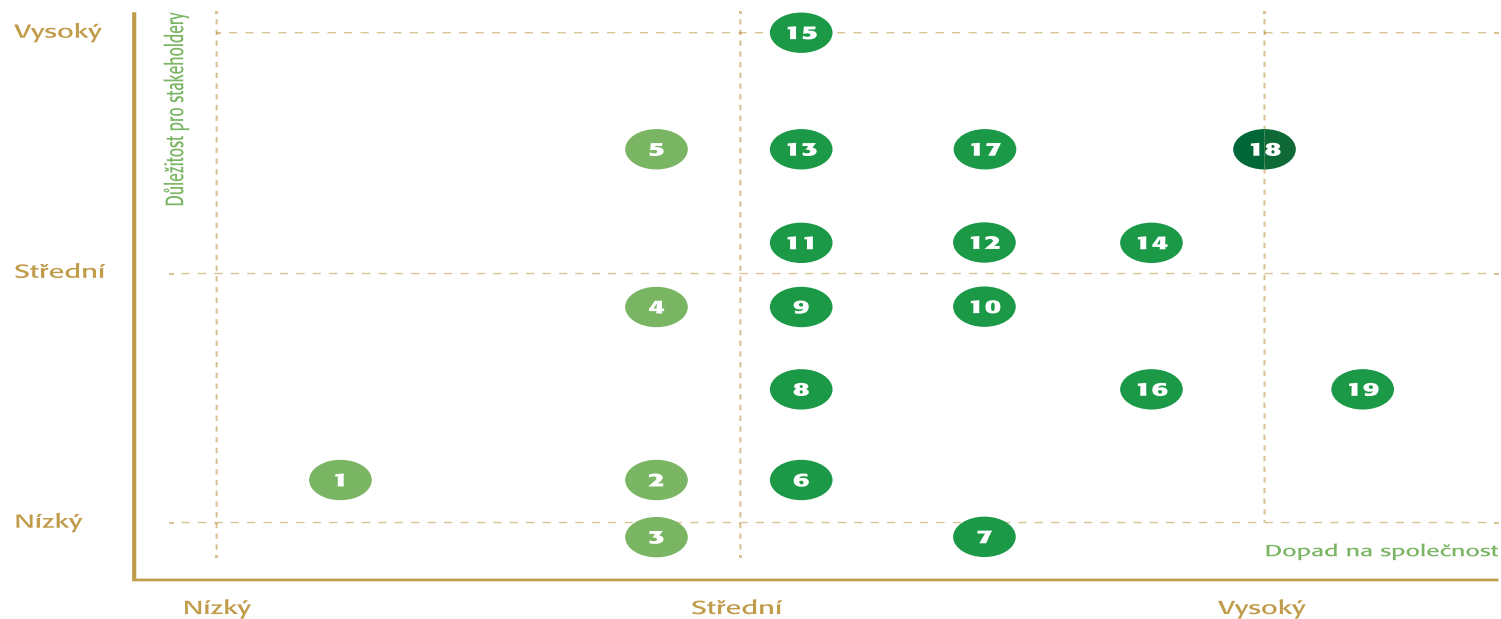
MATERIALITY Analýza

RESPONDENT SEŘADÍ KATEGORIE namísto jejich hodnocení na škále

- Nutí respondenta stanovit vlastní priority
- Zabraňuje straightliningu v bateriích
- Umožňuje libovolný počet kategorií



MATERIALITY Analýza, příklad výstupu – matice významnosti PU



1 "Zelené" výrobky

2 CSR značek

3 Podpora komunit

4 Uhlíková stopa

5 Nové technologie ve výrobě

6 Nedostatek pracovníků

7 Uchování kulturního dědictví a tradic

8 Férové vztahy s dodavateli

9 Obnovitelné zdroje

10 Regulační rámec

11 Spotřeba energie, Udržitelné nakládání s půdou

12 Obaly a odpady

13 Diverzita

14 Voda

15 Transparentní a etické podnikání

16 Podpora drobného podnikání

17 Bezpečnost a ochrana zdraví při práci, Odpovědná komerční komunikace, Inovace

18 Alkoholová odpovědnost, snižování negativních dopadů spojených s alkoholem, prevence neodpovědné konzumace alkoholu

19 Angažování zaměstnanců, rozvoj a trénink dovedností

ENVIRONMENTAL



SOCIAL



GOVERNANCE



Průniky práce STEM/MARK a principů udržitelnosti

STEM/MARK je členem **odborné sekce HK pro vzdělávání**

Rozjíždíme **akademii**

Náš hlavní přínos vidíme ve srozumitelném a nezkresleném **výkladu informací z výzkumu**

I to je vzdělávání!

**4 KVALITNÍ
VZDĚLÁNÍ**



Průniky práce STEM/MARK a principů udržitelnosti

Aktivity a referenční projekty STEM/MARK

Zelená elektřina 2023

Novela energetického zákona (NEZ) – tisková zpráva

- aktivní účastník trhu
- sdílení
- **komunity***

Veřejný konzultační proces **nové tarifní struktury**

**Kompliment KH kraji za přehled KE od SME*



Průniky práce STEM/MARK a principů udržitelnosti

STEM/MARK je členem **odborné sekce HK pro výzkum, vývoj a inovace**

Na téma **inovace** jsme realizovali **sekundární výzkum**

**9 PRŮMYSL, INOVACE
A INFRASTRUKTURA**



Výzkum – inovace (1)

Opakující se otázky **v souvislosti s inovacemi** byly:

Investice

- Do **výzkumu a vývoje** zaměřeného na udržitelnost
- Do **vzdělávacích aktivit** zaměřených na udržitelnost v oblasti podnikání
- Do **vzdělání**, zlepšování technických dovedností

Moderní technologie

- Na **podporu dohledatelnosti výrobků**
- Aplikace a technologie umožňující **shromažďování a analýzu dat**
- **Inovativní technologie** a výrobní postupy

Pravidelné kontakty

- S **regulačními orgány**
- Zpětná vazba od **zaměstnanců**
- **Stáže** studentů, aktivity zaměřené na **přechod ze školy do zaměstnání, integrace cizinců**

9 PRŮMYSL, INOVACE A INFRASTRUKTURA



Výzkum – inovace (2)

Otázky týkající se **inovací** se objevují **v každém odvětví podnikání**.

INOVACE jsou společným jmenovatelem **UDRŽITELNÉHO** podnikání.

Z těchto zjištění plynou otázky, na které je možné **rozvinout výzkum**:

- Splňuje Vaše firma/podnik **předpoklady pro inovace** a jejich přenos do praxe?
- Uvědomují si majitelé a vedení firem/podniků **důležitost inovací** a kladou jim patřičnou váhu?
- Jak může Vaše firma /podnik zlepšit oblast **inovací** a **má k tomu dost informací z trhu?**

9 PRŮMYSL, INOVACE A INFRASTRUKTURA



Průniky práce STEM/MARK a principů udržitelnosti – dvojí materialita

Většina projektů STEM/MARK řeší vztah **výroby a spotřeby**

Je nutné vždy posuzovat vlastní podnikání (**ekonomické výkony**) s cíli ESG (**dopady**)

Podceňuje se výběr a stanovení priorit (lépe **méně** SDG, ale těch **hlavních a relevantních**)

Vkladem STEM/MARK je přesné **mapování potřeb koncových klientů**

12 ODPOVĚDNÁ
VÝROBA
A SPOTŘEBA



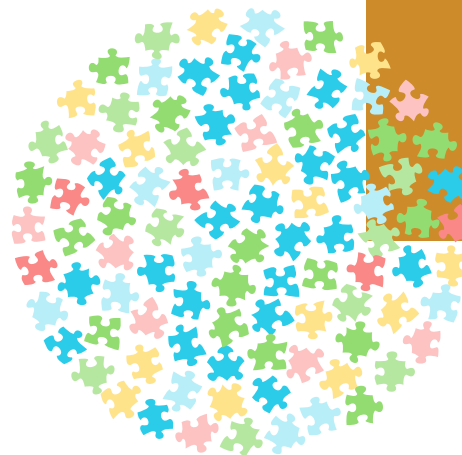
Conjoint, SIMALTO, MaxxDiff... SDG cíl

DŮLEŽITÉ ATRIBUTY A IDEÁLNÍ CENU produktu ukážou best-worst metody

Různé metody vhodné pro rozdílné dotazovací situace

Postavte si ideální produkt od základu až po obal

Cenová citlivost odhalí pásmo přijatelné ceny,
ale také, které atributy ji nejvíce ovlivňují



12 ODPOVĚDNÁ
VÝROBA
A SPOTŘEBA



Prediction market


CO SE VÁM LÍBÍ NA PRODUKTU X? Co myslíte, že se bude líbit ostatním?

Simulovaný online trh pro předpovědi budoucích událostí

Crowd-sourcingová metoda s mnoha úspěšnými aplikacemi

Predikce prodejů, úspěšnosti produktových řad, trendů, výsledků

12 ODPOVĚDNÁ VÝROBA A SPOTŘEBA

Osobák	Nákladák	Éro
		
Jedu si, kam chci	Hodně uvezu	Letím do Chorvatska
Osoby: rodinka Náklad: něco málo Cena: nízká Rychlost: tak akorát Pohodlí: vysoké	Osoby: jen řidič Náklad: pár tun Cena: střední Rychlost: nízká Pohodlí: nic moc	Osoby: mraky Náklad: kufry Cena: vysoká Rychlost: jako blesk Pohodlí: ujde to
Ještě můžete investovat: 10 mil. Kč		
2,5 mil. Kč 	1 mil. Kč 	6,5 mil. Kč 

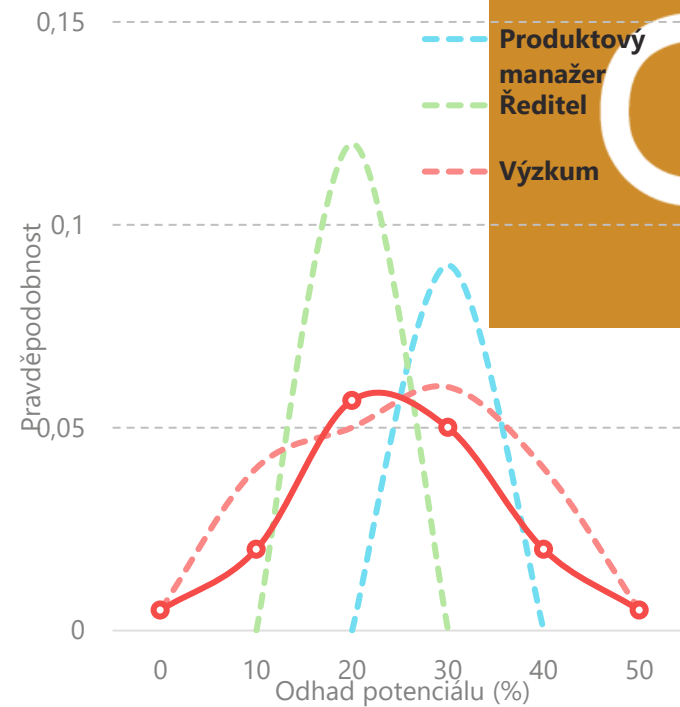
Korektor

PŘESNÝ VÝSLEDEK DÍKY KOMBINACI výzkumných dat a expertních odhadů

Pro odhady potenciálu nového produktu
nebo optimální ceny

Koriguje výzkum o manažerskou intuici a
minulou zkušenost

Umožňuje statistickou analýzu v situaci,
kdy není reálné získat dostatek odpovědí
pro klasické odhady



12 ODPOVĚDNÁ
VÝROBA
A SPOTŘEBA



Průniky práce STEM/MARK a principů udržitelnosti – města, regiony, developeři, komunity

Referenční projekty:

Mobilita v CHKO

Rozvoj aglomerací

Očekávání obyvatel

Parametry udržitelnosti
developerských projektů

11 UDRŽITELNÁ
MĚSTA A OBCE



Veřejné zakázky, státní správa, dotace

- **Problematika DNSH** – Hodnocení zaměřené na novou zásadu, resp. legislativní podmínku „významně nepoškozovat“ („Do no significant harm“, DNSH), která je průřezovým tématem pro všechny programy, a klimatickou odolnost („climate proofing“), která je relevantní u infrastrukturních projektů s životností alespoň 5 let. Cílem hodnocení bude posoudit, zda a jak se řídicím orgánům podařilo danou problematiku promítnout do implementace programů Zásada DNSH ve fondech EU vyžaduje po administrátorech fondů EU stanovit podmínky pro žadatele, při jejichž naplnění nedochází k významnému poškozování životního prostředí jak z pohledu zmírňování změny klimatu (mitigace) a přizpůsobování se změně klimatu (adaptace), tak dalších čtyř oblastí úzce spojených s ochranou životního prostředí.
- Prověřování infrastruktury z hlediska klimatického dopadu, tzv. „climate proofing“, je v případě politiky soudržnosti povinný pro investice do infrastruktury s životností alespoň 5 let.



Pomáháme nejen našim klientům



Podporujeme Pomocné tlapky, které se zabývají výcvikem asistenčních psů

Pravidelně přispíváme organizaci Člověk v tísni



Spolupracujeme s hospicem Cesta domů, který poskytuje paliativní péči v závěrečném stádiu života

Pomohli jsme vybavit oddělení pediatrie FN Na Bulovce



Jsme členem Klubu bojovníků proti korupci Transparency International

Podílíme se i na dalších projektech: Lékaři bez hranic, Adra...

I.
místo



Český
Goodwill
2016

kategorie MECENÁŠ ČG2016
čtvrtý ročník ocenění pro firmy,
kterých si lidé váží



STEM  MARK

Volejte nebo nám napište

Tomáš Rychecký

602 391 195

rychecky@stemmark.cz