



Evropská unie
Evropský sociální fond
Operační program Zaměstnanost

10. října 2019

Metodika pro posouzení rozsahu sociálního vyloučení v území

Prezentace průběžné verze

Prezentující: Petr Lang

Prezentaci zpracovali: Roman Matoušek, Petr Lang

Mapy zpracovala: Zuzana Kopecká



Agentura
pro sociální začleňování

www.socialni-zaclenovani.cz



Struktura prezentace

1. Jaké jsou cíle Metodiky?
2. Jakými projekty se Metodika inspiruje a na jaké navazuje?
3. Jak Metodika měří rozsah sociálního vyloučení?
4. Jaké jsou *průběžné* výsledky měření?



Cíle Metodiky

- na základě kvantitativních dat **identifikovat míru rozsahu sociálního vyloučení** v územích
- **srovnat rozsah** sociálního vyloučení mezi územími
- pravidelná aktualizace -> **sledovat změny**
- podpořit diskuzi o podobě veřejných politik zaměřených na řešení sociálního vyloučení
- obecně podpořit přístup evidence-based policy v sociálním začleňování



Co není cílem Metodiky

- předepisovat podobu intervencí Agentury či jiných aktérů pro jednotlivá území
- nahradit hloubkové výzkumy v územích



Postup zpracování

- **výstupy:**
 - 1x Metodika
 - 13x Zpráv o aplikaci metodiky pro kraje
- text Metodiky a zprávy pro vybrané kraje (do konce r. 2019)
- zprávy pro ostatní kraje (2020)



Struktura prezentace

1. Jaké jsou cíle Metodiky?
2. **Jakými projekty se Metodika inspiruje a na jaké navazuje?**
3. Jak Metodika měří rozsah sociálního vyloučení?
4. Jaké jsou *prozatímní* výsledky měření?



Inspirace: obdobné metodiky v zahraničí

Belgie: Programmatorische federale overheidsdienst – Analyse dynamique des quartiers en difficulté dans les régions urbaines belges <https://www.mi-is.be/fr/etudes-publications-statistiques/analyse-dynamique-des-quartiers-en-difficulte-dans-les-regions>

Francie: Ministère de la Cohésion des territoires – Atlas des quartiers prioritaires de la politique de la ville <https://sig.ville.gouv.fr/Atlas/atlas-qpv-2017.pdf>

Německo: Friedrich-Ebert-Stiftung – Ungleiches Deutschland - Sozioökonomischer Disparitätenbericht 2019 <https://www.fes.de/ungleiches-deutschland>

Nizozemsko: Ministerie van Binnenlandse Zaken en Koninkrijksrelaties – Leefbaarometer 2.0 <https://www.leefbaarometer.nl/>

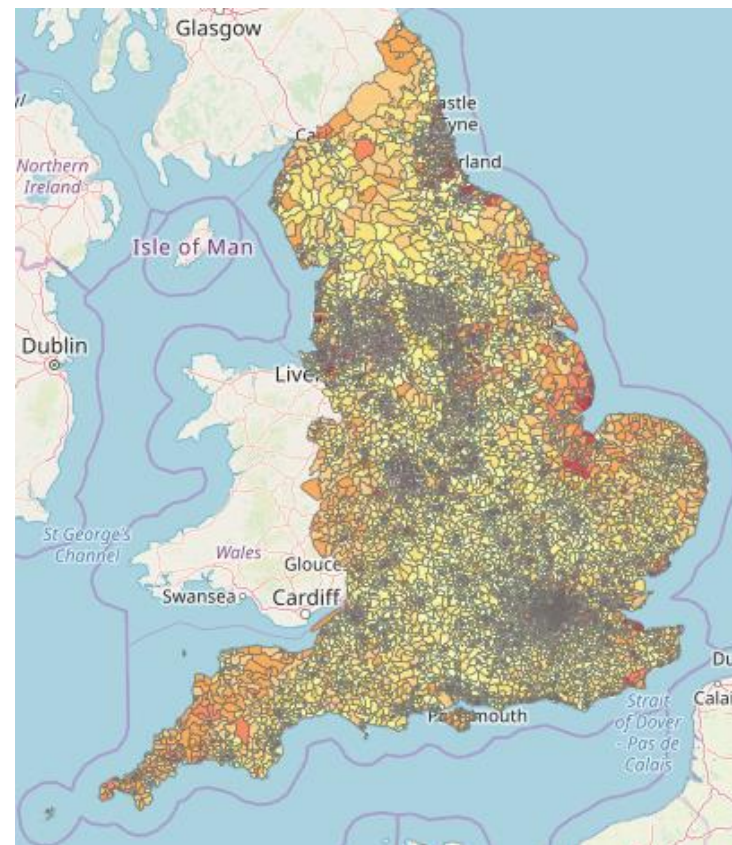
Španělsko: Atlas de la Vulnerabilidad Urbana <http://atlasvulnerabilidadurbana.fomento.es/>

Svět: UN Development Programme – Multidimensional Poverty Index (MPI) <http://hdr.undp.org/en//2018-MPI>



Inspirace: The English Index of Multiple Deprivation

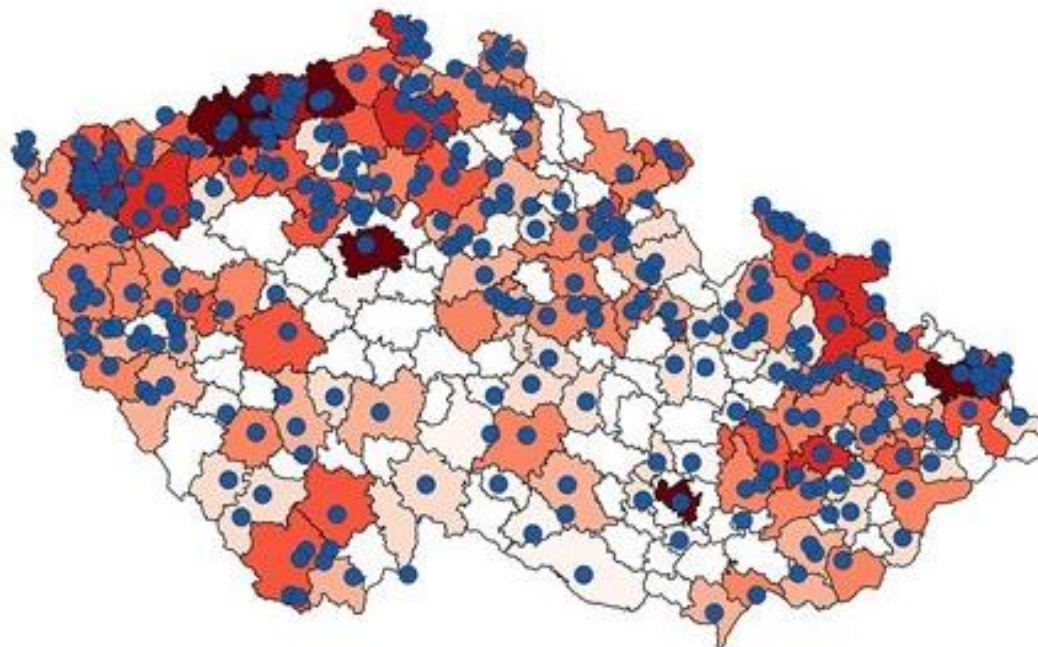
- aktualizace cca každých 5 let
- cca 33 000 území
- index o 7 dimenzích (celkem 36 indikátorů):
 - 1) příjem
 - 2) zaměstnání
 - 3) zdravotní znevýhodnění
 - 4) vzdělávání, kompetence
 - 5) přístup k bydlení a službám
 - 6) kriminalita
 - 7) životní prostředí





Návaznost: *Analýza SVL v ČR (2006 a 2015)*

- zaměření se na SVL a v nich posléze na indikátory sociálního vyloučení
- **silné stránky**
 - detailní terénní znalost
- **slabé stránky**
 - statický obraz
- **výsledky 2015:**
 - 606 SVL v 297 obcích
 - 95 000 až 115 000 lidí





Struktura prezentace

1. Jaké jsou cíle Metodiky?
2. Jakými projekty se Metodika inspiruje a na jaké navazuje?
3. **Jak Metodika měří rozsah sociálního vyloučení?**
4. Jaké jsou *prozatímní* výsledky měření?



Základní koncepční otázky

- **vymezení konceptu sociálního vyloučení**
 - pokrytí několika dimenzí sociálního vyloučení:
 - chudoba, bytová nouze, zadlužení, vyloučení z trhu práce, vyloučení ze vzdělávání

- **výběr indikátorů**
 - typ indikátoru: 1 reprezentativní ukazatel vs. kompozitní indikátor
 - výběr konkrétních indikátorů

- **volba územní úrovně**
 - kraj, ORP, svazky obcí, **obce**, menší územní jednotky



Konstrukce Metodiky (1/3)

- zvoleno 5 indikátorů:
 - **příspěvky na živobytí (PnŽ)**
 - **příspěvky na bydlení (PnB)**
 - **exekuce**
 - **dlouhodobá nezaměstnanost 12+**
 - **předčasné odchody ze ZŠ**



Konstrukce Metodiky (2/3)

- **návaznosti:** *Metodika identifikace lokalit rezidenční segregace* (Sýkora et al. 2015)
 - metodika certifikovaná MPSV
- **velikost cílové skupiny v území** – počet sociálně vyloučených osob
- **strukturální charakteristika území** – podíl osob na celkové populaci
- **odlišnost území od kontextu** – lokalizační kvocient



Konstrukce Metodiky (3/3)

1. krok – pro každou obec:

- příspěvky na živobytí
- příspěvky na bydlení
- exekuce
- dlouhodobá nezaměstnanost
- předčasné odchody ze ZŠ

3. krok – převedení kategorií na body:

- když pod 1. prahem => 0 bodů
- když mezi 1. a 2. prahem => 1 bod
- když nad 2. prahem => 2 body

2. krok – kategorizace dle prahových hodnot:

	Absolutní počet		Relativní podíl		Lokalizační kvoc.	
	1. práh	2. práh	1. práh	2. práh	1. práh	2. práh
PnŽ	30	60	0,9	1,7	1,8	2,5
PnB	40	80	2,1	3	1,8	2,5
exek	100	200	12	18	1,8	2,5
nezam	30	60	0,9	1,7	1,8	2,5
odchod	6	12	5	12	1,8	2,5

4. krok – součet všech bodů:

**výsledná hodnota
sum. indexu
za každou obec**

(min. 0, max. 30 bodů)



Základní výstupy Metodiky

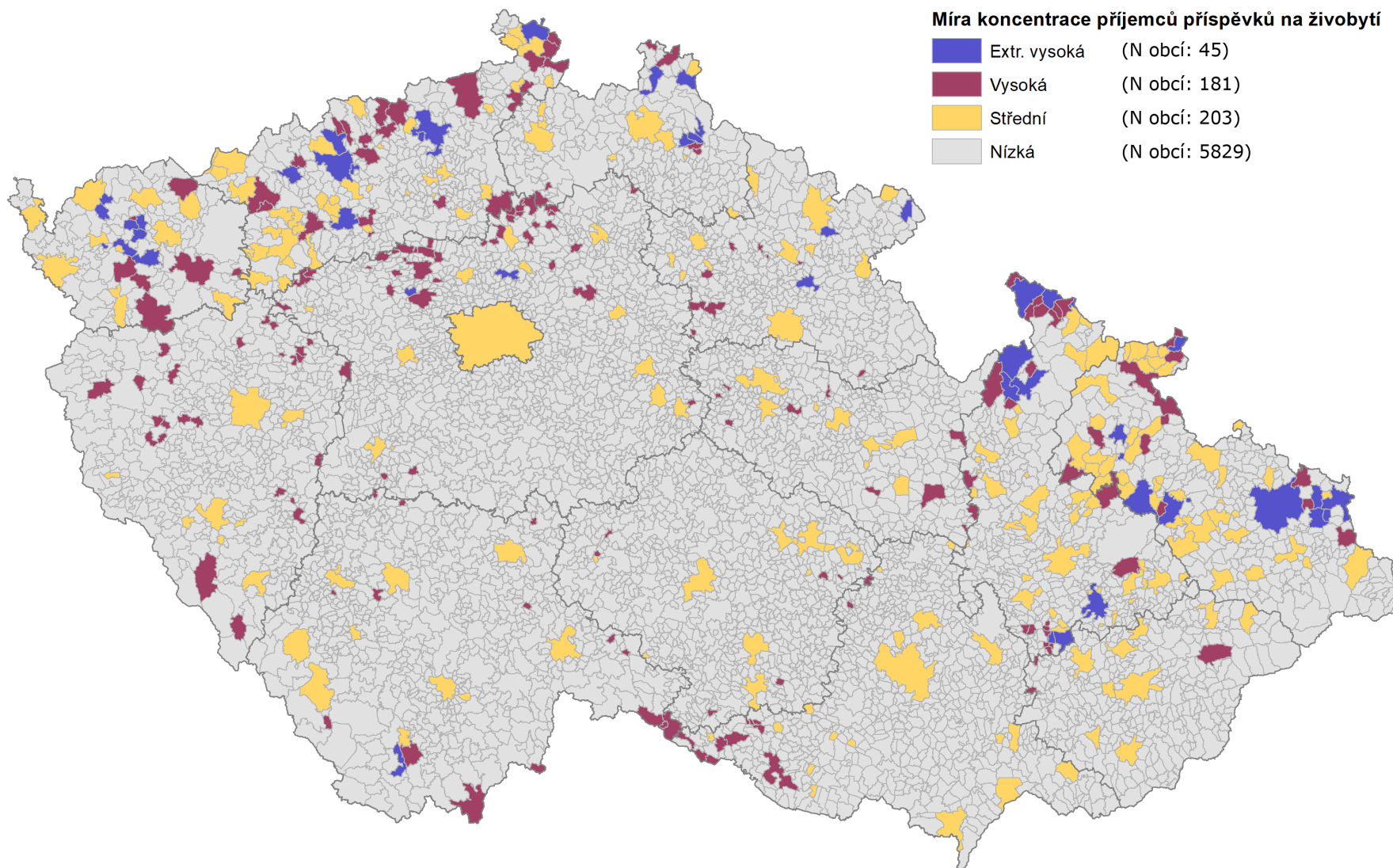
- **vyhodnocení podle dílčích indikátorů**
- **vyhodnocení sumačního indexu – mapa celkového rozsahu**



Struktura prezentace

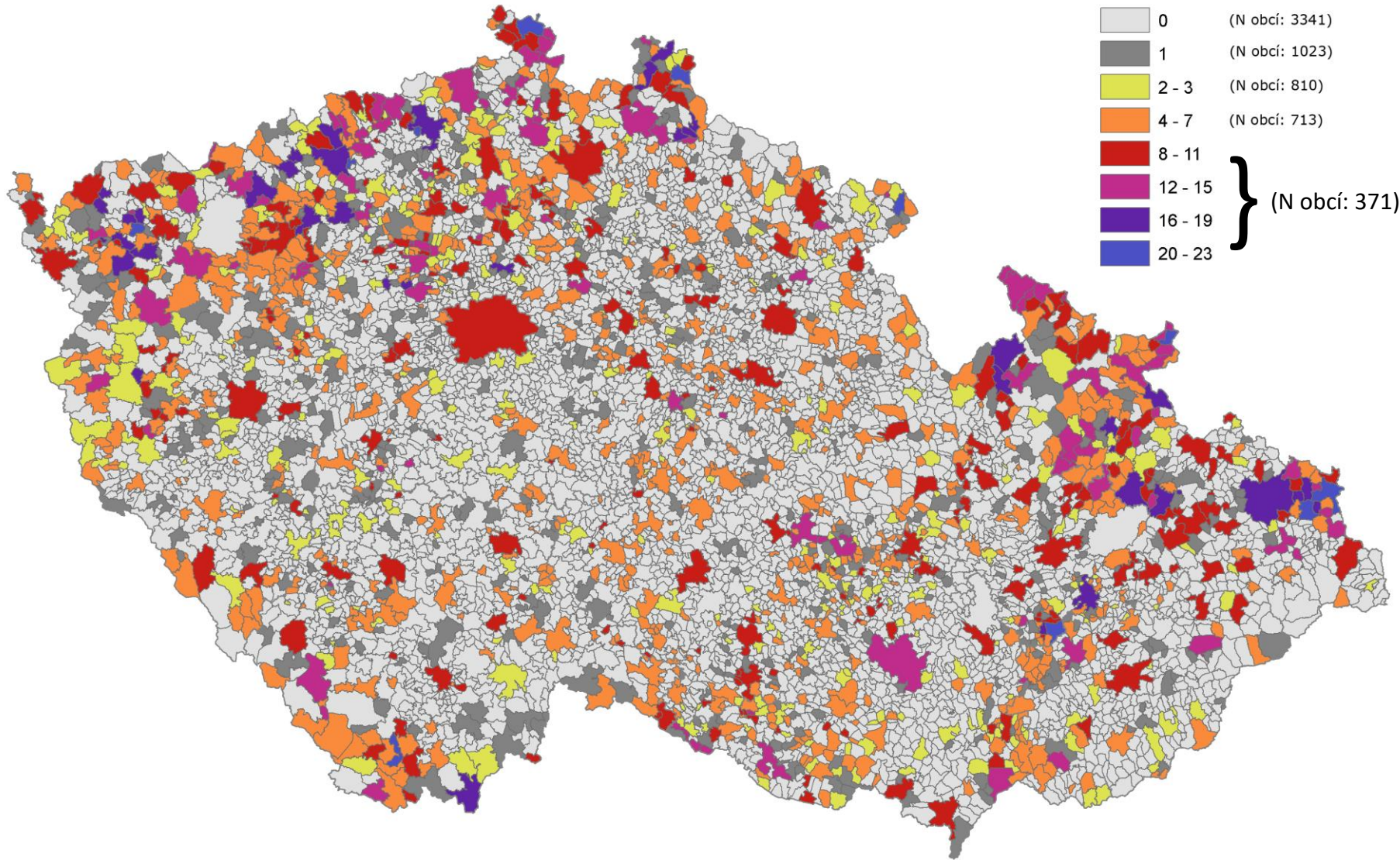
1. Jaké jsou cíle Metodiky?
2. Jakými projekty se Metodika inspiruje a na jaké navazuje?
3. Jak Metodika měří rozsah sociálního vyloučení?
4. **Jaké jsou prozatímní výsledky měření?**

Koncentrace příjemců příspěvků na živobytí v obcích Česka v roce 2018



Sumační index míry rozsahu sociálního vyloučení v obcích Česka v roce 2018

(dimenze: exekuce, PnB, PnŽ, UoZ12+; charakteristiky: abs., rel., LQ; celkem 12 indikátorů)





Další postup

- konzultování Metodiky s dalšími odborníky-autory obdobných výstup
- pilotní ověřování Metodiky
- finalizace Metodiky
- 13 Zpráv o aplikaci Metodiky pro kraje
- certifikace Metodiky
- vně Metodiky:
 - provazba Metodiky s:
 - (1) *Metodikou identifikace lokalit rezidenční segregace* (prof. Sýkora et al.)
 - (2) *metodikou Typologie území, ve kterých žijí soc. vyloučení* (ASZ, H. Vališová)
 - přístup obcí k podpoře ASZ, k různým typům financování ESIF,...
- využívání a aktualizace Metodiky



Děkujeme za pozornost.

Prezentující: Petr Lang

10. října 2019

Prezentaci zpracovali: Roman Matoušek, Petr Lang

Mapy zpracovala: Zuzana Kopecká