

Fórum výzkumu a inovací Královéhradeckého kraje

Chytrý region a Strategie inteligentní specializace

24. září 2019



Královéhradecký kraj
Chytrý region

Kde se potkává Strategie Chytrého regionu KHK a RIS 3 KHK

Cíle Chytrého regionu Královéhradeckého kraje:

Pomáhat vytvářet optimální podmínky pro smysluplné zavádění chytrých technologií a chytrých přístupů v Královéhradeckém kraji

- Udržitelný rozvoj a racionální využívání zdrojů
- Synergie a integrovaný přístup
- Efektivní implementace SMART technologií a řešení

Cíle RIS3:

- Zvýšení inovační výkonnosti firem
- Excelentní veřejný výzkum pro aplikace
- Rozvoj lidských zdrojů pro výzkum, vývoj a inovace
- Implementace a marketing RIS3

Rozvoj regionu, měst a obcí – pro občana



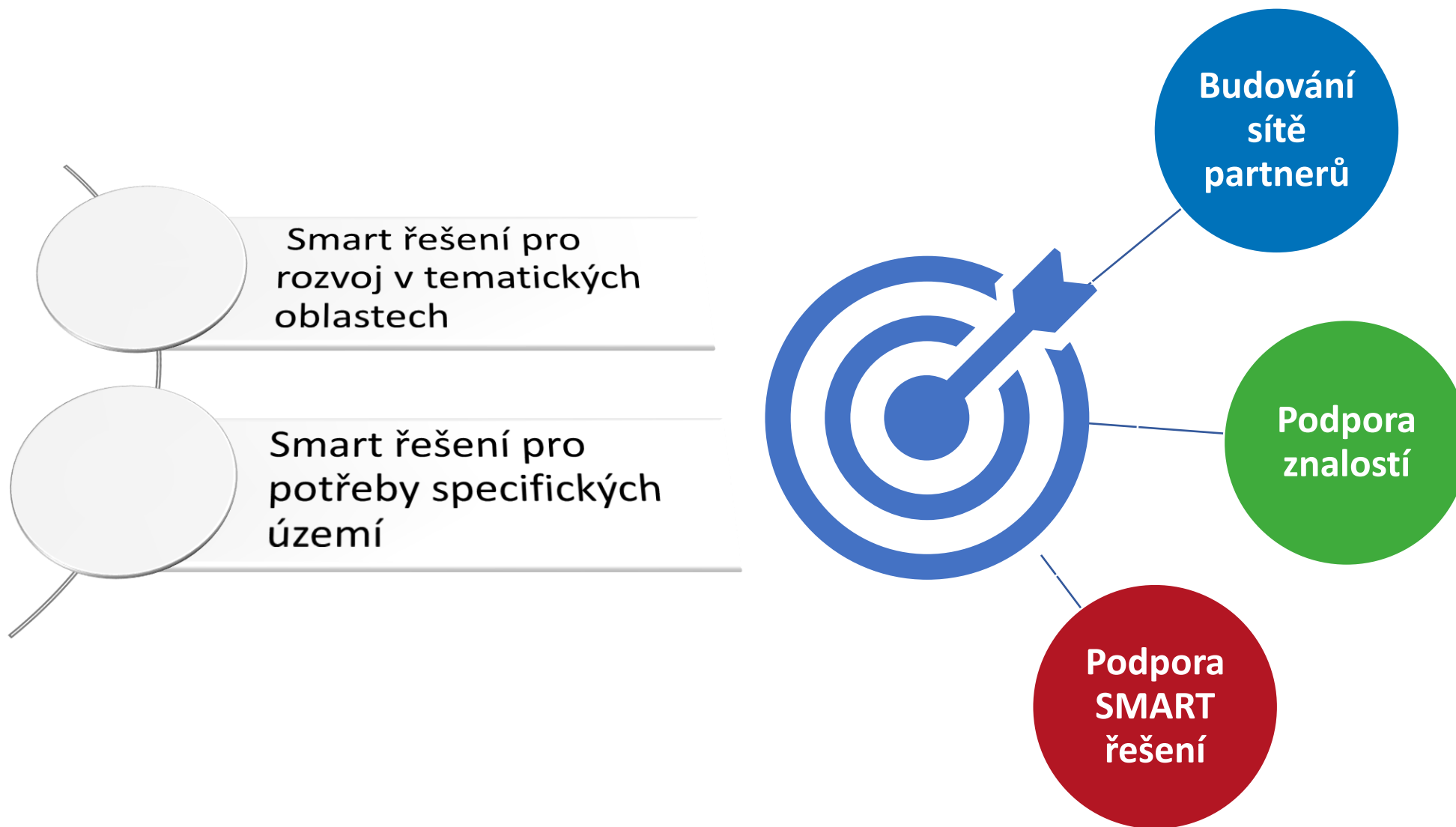
Královéhradecký kraj
Chytrý region

+inovace

Aplikovaný výzkum – inovace ve firmách – konkurenceschopnost regionu

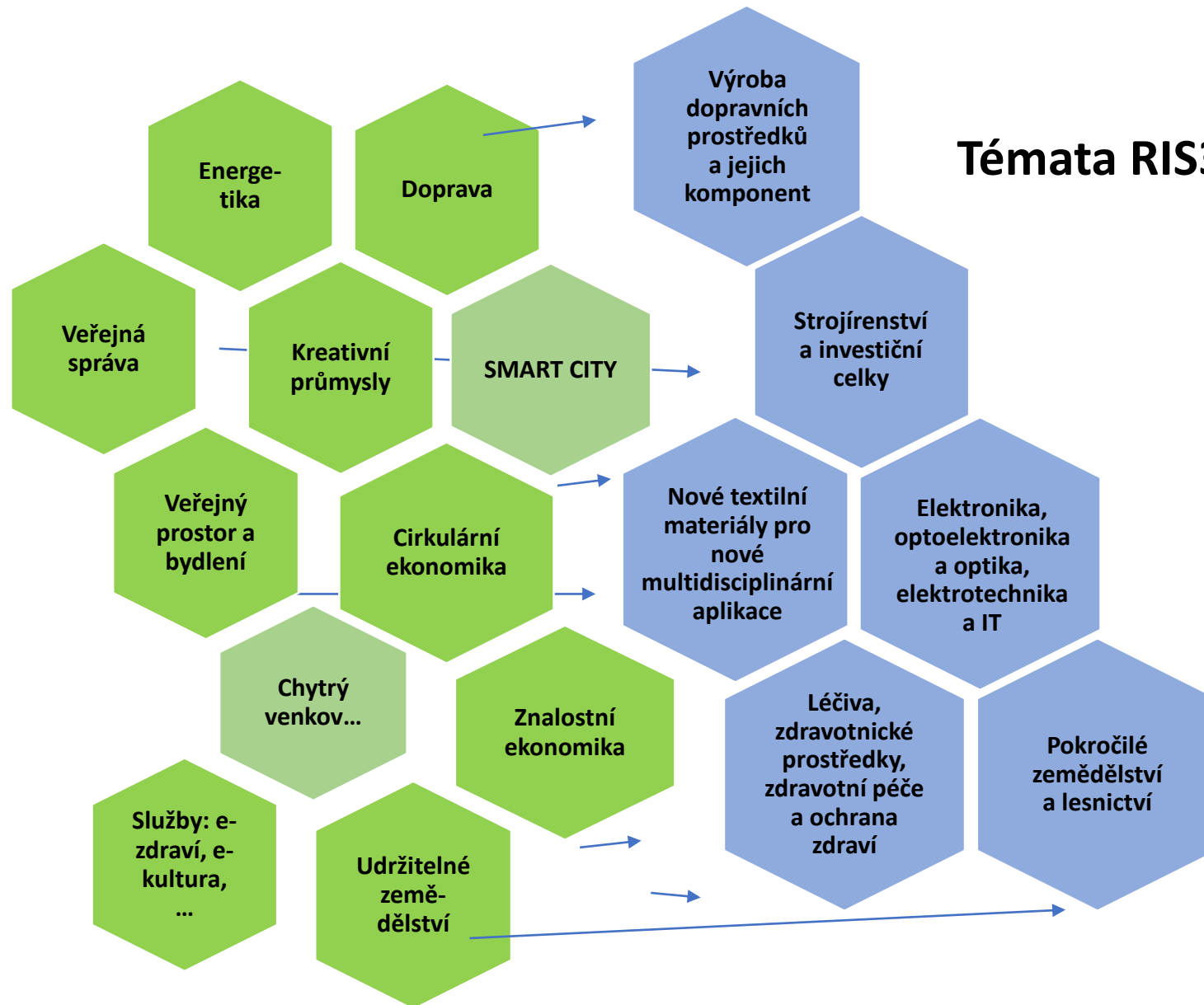
O čem je Chytrý region Královéhradecký kraj

PRIORITY CHYTRÉHO REGIONU KRÁLOVÉHRADECKÉHO KRAJE



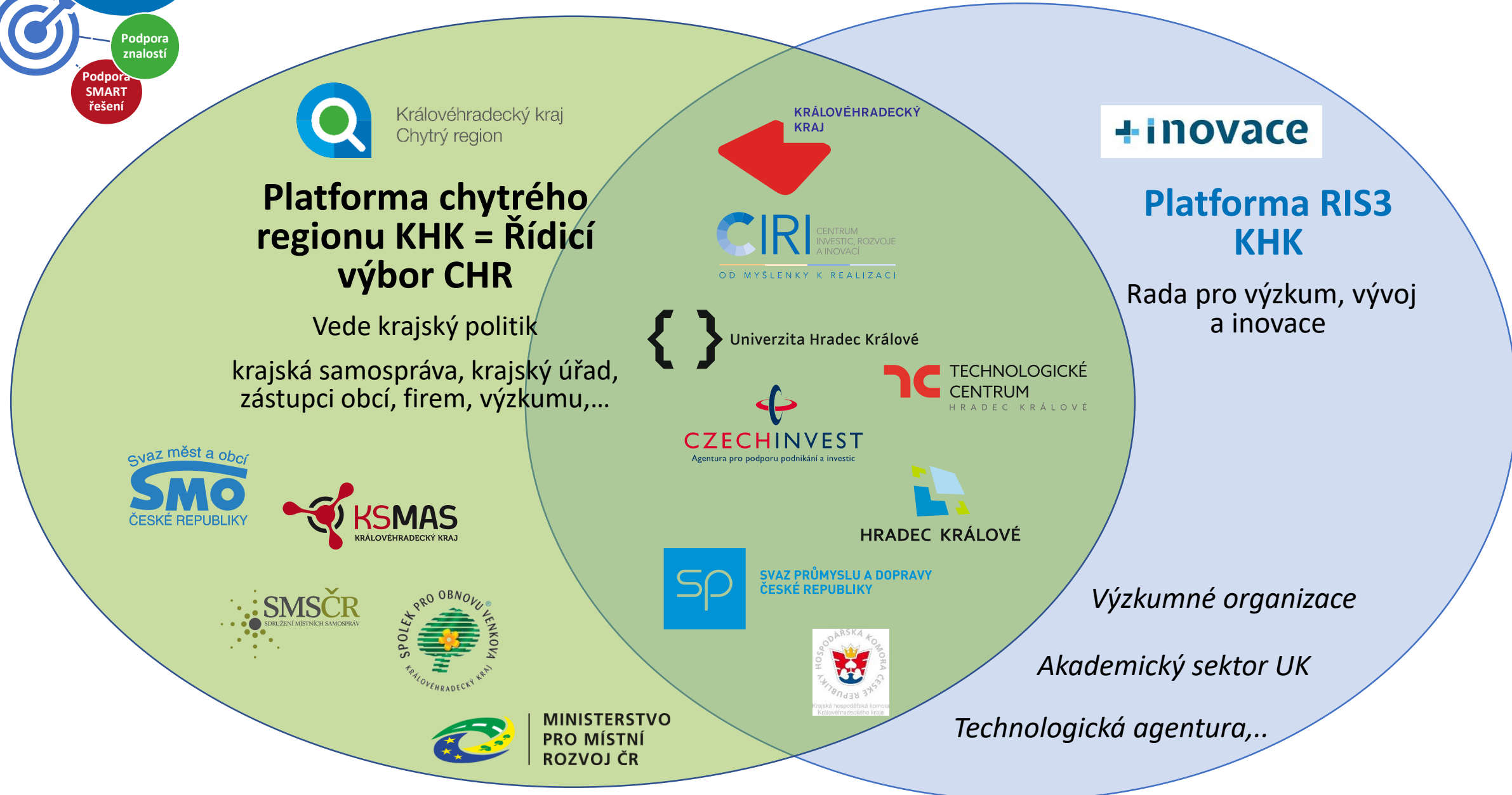
Propojování témat

Témata Chytrého regionu





Budování sítě partnerů



Platforma chytrého regionu KHK = Řídicí výbor CHR

Vede krajský politik
krajská samospráva, krajský úřad,
zástupci obcí, firem, výzkumu,...



MINISTERSTVO
PRO MÍSTNÍ
ROZVOJ ČR



Královéhradecký kraj
Chytrý region



Univerzita Hradec Králové



SVAZ PRŮMYSLU A DOPRAVY
ČESKÉ REPUBLIKY



+inovace

Platforma RIS3 KHK

Rada pro výzkum, vývoj
a inovace

Výzkumné organizace

Akademický sektor UK

Technologická agentura,..

RIS3 rozpracováno v Konceptci Chytrého regionu:

https://www.chytryregion.cz/koncepce_chytry_region

Královéhradecký kraj Chytrý region

Proč Chytrý region Co děláme * Projektové záměry SMART řešení Rozcestník dotací Kontakt

Zpět Úvod / Co děláme / Koncepce Královéhradecký kraj – Chytrý region

Koncepce Královéhradecký kraj – Chytrý region

Zpracováváme koncepci Královéhradecký kraj – Chytrý region po roce 2020 navazující na aktuálně rozpracovanou Strategii regionálního rozvoje Královéhradeckého kraje 2020+.

Aktuální verze Koncepce Chytrého regionu je ke stažení zde:

[Koncepce Královéhradecký kraj – Chytrý region](#)

V současnosti tvoříme list s návrhy okruhů realizace koncepce Chytrého regionu za všechny partnery, které budou následně rozpracovány.

[Pro více informací klikněte zde](#)

O čem je znalostní ekonomika?

Královéhradecký kraj Chytrý region

- 3.1.7 Znalostní ekonomika (progressivní obory RIS3)

Výroba dopravních prostředků a jejich komponent

Nové textilní materiály pro nové multidisciplinární aplikace

Elektronika, optoelektronika, optika, elektrotechnika a IT

Léčiva, zdravotnické prostředky, zdravotní péče a ochrana zdraví

Pokročilé zemědělství a lesnictví

Strojírny a investiční celky

Jaké jsou oblasti znalostní ekonomiky?



Znalostní ekonomika (progressivní obory Královéhradeckého kraje) – klíčové oblasti

O ČEM JE ZNALOSTNÍ EKONOMIKA

V rámci tématu znalostní ekonomika lze nahlížet chytré přístupy/technologie ze tří pohledů. Jednak se jedná o výrobu konkrétních řešení/produktů a o výzkum, vývoj a zavádění vlastních inovací konkrétních technologií/řešení/produktů (resp. poskytování smart služeb) subjekty z kraje. Druhým pohledem je využití chytrých řešení/technologií v činnostech subjektů průmyslu a služeb v kraji a využívání cizích chytrých řešení ve výzkumných, vývojových a inovačních aktivitách subjektů v kraji. Třetím pohledem je governance a vytváření podmínek pro dva předcházející pohledy.

Stěžejním tematickým koncepčním dokumentem Královéhradeckého kraje pro oblast vědy, výzkumu, vývoje, inovací a podnikání je Krajská příloha k Národní RIS3 strategii za Královéhradecký kraj.

Krajská RIS3 strategie vymezuje 6 progresivních oborů/domén specializace, které jsou v kraji silné a definuje vizi, čtyři klíčové oblasti změn a na ně navázané cíle a typové aktivity:

- Klíčová oblast změn A: Zvýšení inovační výkonnosti firem
- Klíčová oblast změn B: Excelentní veřejný výzkum pro aplikace
- Klíčová oblast změn C: Rozvoj lidských zdrojů pro výzkum, vývoj a inovace
- Klíčová oblast změn D: Implementace a marketing RIS3

Díleč klíčové oblasti = RIS3 DOMÉNY SPECIALIZACE KRÁLOVÉHRADECKÉHO KRAJE



Podpora znalostí



Koncepční dokument
RIS3 s akčním
plánem



Koncepční přístup,
nastavení a řízení procesů

RIS3
e-learningové moduly



Vzdělávání
Osvěta
Semináře a workshopy
Web

RIS3
poradenství v
oborových
doménách
SMART inkubátor



Poradenství



Propojení marketingu



Marketingové a komunikační cesty, kterými propagujeme Chytrý region a RIS3

- Přímá propagace na veletrzích: URBIS 2019, 2018
- Prezentace na regionální i národních platformách: RSK KHK, pracovní skupiny RSK, v rámci Strategie rozvoje kraje, Platforma Regionální Inovační Značky KHK
- PR – prezentace v tisku:
 - články v regionálních přílohách celostátních médií
 - příspěvky v periodikách partnerů Chytrého regionu
- Tištěné materiály (brožury, letáky)
- Elektronická podoba
 - Videospoty
 - Příspěvky na sociálních sítích
 - Webové portály www.chytryregion.cz, www.plusinovace.cz



Provázání webů

chytryregion.cz/smart-reseni

Královéhradecký kraj
Chytrý region

Proč Chytrý region Co děláme Projektové záměry SMART řešení Rozcestník dotací Kontakt Přihlásit Registrace

Zpět Úvod / Chytrý region a SMART řešení

Chytrý region a SMART řešení

Jsme zde proto, abyste zjistili, jakým způsobem lze usnadnit život obyvatelům i návštěvníkům Vaší obce či města pomocí chytrých řešení.

Chytrý region – co děláme	Chytrá řešení	Novinky, informace
<p>Naše aktivity</p> <p>Partneři Chytrého regionu</p> <p>Chytrá obec, chytrý venkov</p> <p>Zapojte se!</p>	<p>Témata SMART řešení</p> <p>Dobrá praxe v ČR</p> <p>Dobrá praxe ve světě</p> <p>Produkty a technologie</p> <p>Kdo nabízí chytrá řešení</p>	<p>Novinky a aktuality</p> <p>Dotace</p> <p>Koncepce Chytrého regionu</p> <p>Zakládající koncept Chytrý region</p>

+inovace

O nás Aktivity Události RIS3 strategie Kreativci Kompetenční mapa Kontakt

Úvod Kompetenční mapa Přihlášení / Registrace

Kompetenční mapa

Jaké kompetence existují v jakých odvětvích v Královéhradeckém kraji? Kde se nacházejí vhodné dodavatele, odběratelé, projektoví partneři a experti pro Vaši organizaci?

Kompetenční mapa je databáze, která popisuje technologické a výzkumné kompetence zaregistrovaných institucí, jejich aktivity a případně poskytované nebo poptávané služby v oblasti výzkumu, vývoje a inovací. Rozšířte katalog a [registrujte](#) i svou organizaci.

Fulltextové vyhledávání ve všech textech kompetenční mapy

Výzkumné organizace Síť Veřejná správa Podpůrné instituce výzkumu, vývoje a inovací

Jiný Kreativci

vztah kód a název CZ-NACE vztah kód a název CZ-NACE

a a

Obor činnosti ?

Poptávané služby ?

Kdo nabízí chytrá řešení

Zajímá Vás, kdo nabízí chytrá řešení v daných oblastech? Máte zájem některé chytré technologie pořídít? Právě zde naleznete firmy poskytující chytré produkty a technologie seřazené abecedně dle níže uvedených témat.

Nabízíte chytré produkty a technologie?

Nabízíte chytré produkty a technologie, které jsou uplatnitelné v praxi? Máte za sebou úspěšnou realizaci chytrého řešení nebo implementaci chytrých technologií, kterými byste se rádi pochlubili?

Pak neváhejte a ozvěte se nám na email chytryregion@chytryregion.cz.

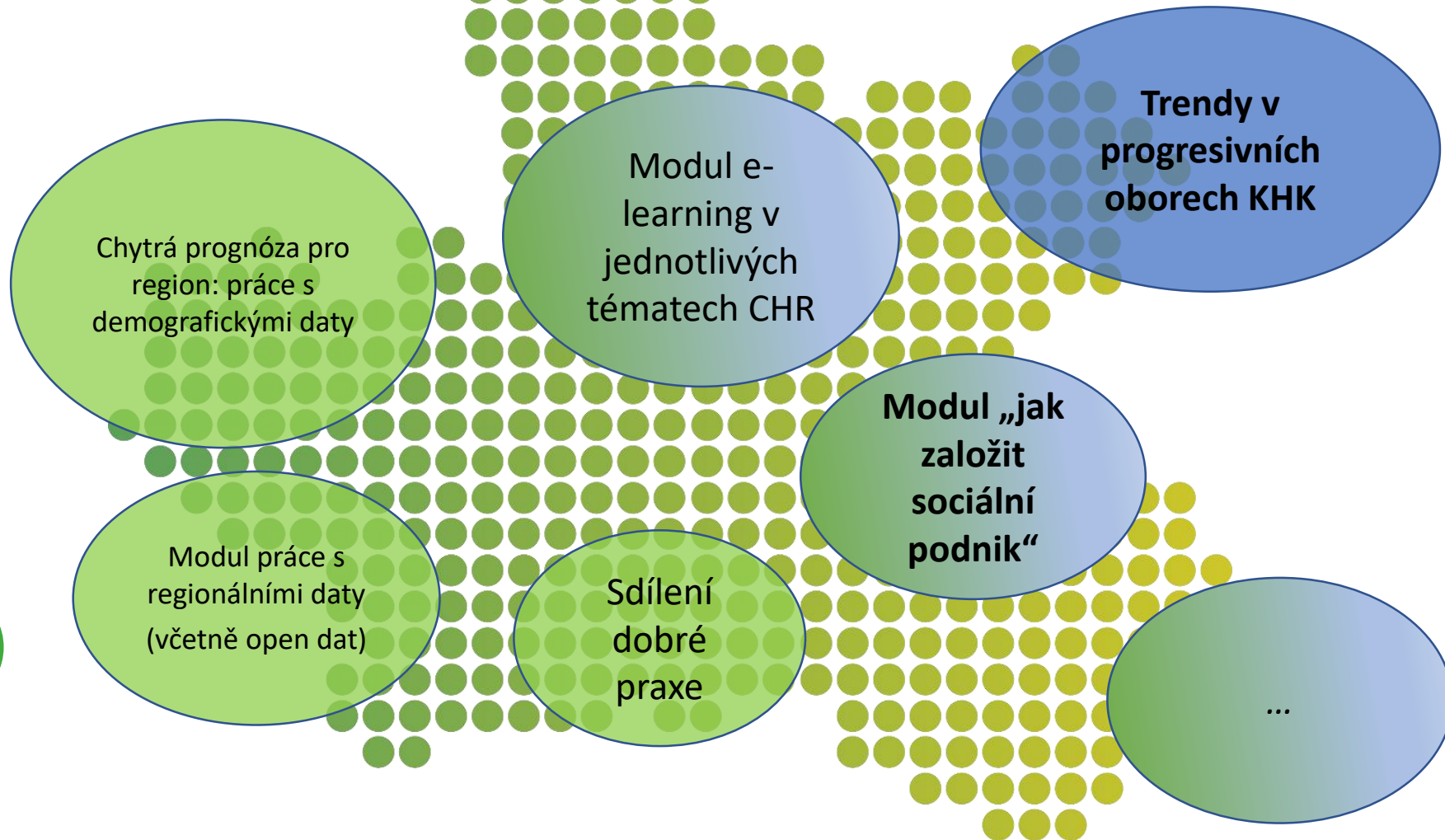
Nebo se zaregistrujte do kompetenční mapy* na portále www.proinovace.cz

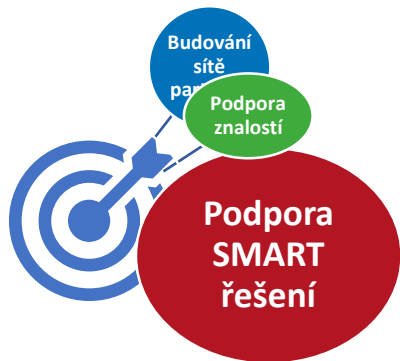
*Kompetenční mapa je databáze, která popisuje technologické a výzkumné kompetence zaregistrovaných institucí, jejich aktivity a případně poskytované nebo poptávané služby v oblasti výzkumu, vývoje a inovací.

Vzdělávání

moduly RIS 3 součásti Akademie Chytrého regionu KHK

*Podpora znalostí ve SMART oblastech v našem kraji
reaguje na aktuální potřeby regionu, regionálně cílené*





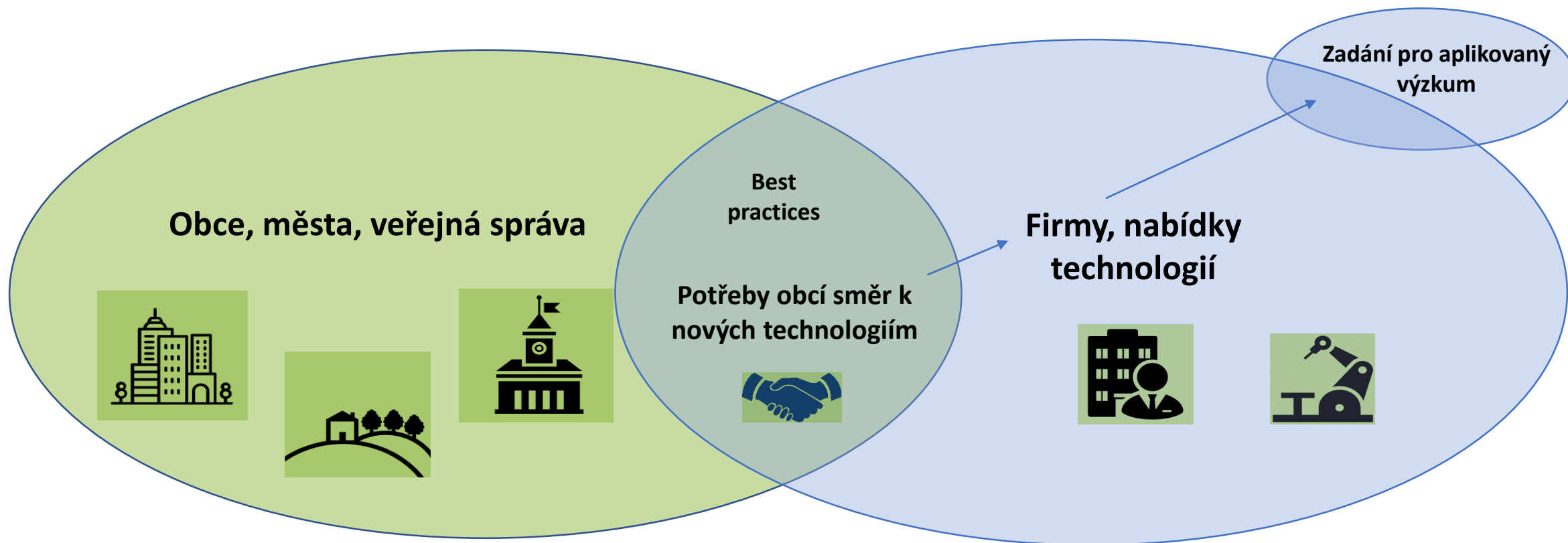
Workshopy a konference

Uspořádané tematické workshopy Chytrá řešení v:

- dopravě
- odpadovém hospodářství
- sociálních službách
- veřejné správě
- kultuře a cestovním ruchu

V přípravě tematické workshopy Chytrá řešení v:

- udržitelném zemědělství
- cirkulární ekonomice





Rozpracování společných témat CHR a RIS3

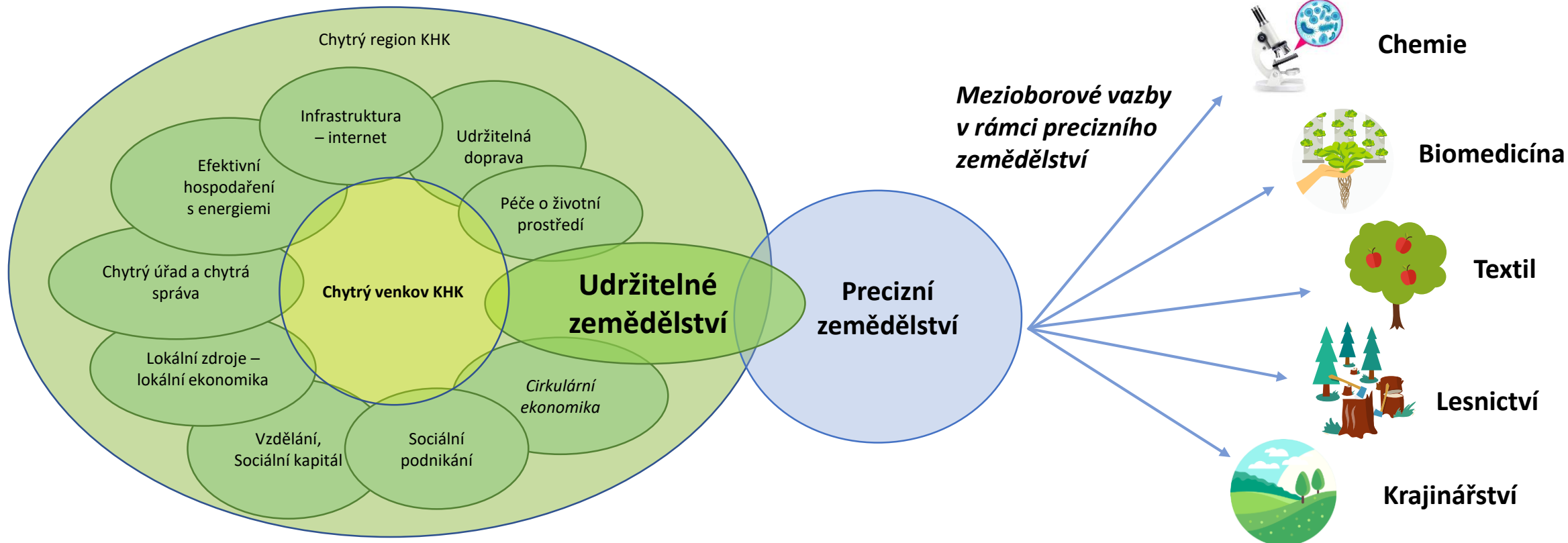


Chytrý region
Udržitelné zemědělství



RIS3
Doména 6. Pokročilé zemědělství a lesnictví

příprava platformy, zapojení partnerů, iniciace projektů a nových výzkumných aplikačních záměrů



Proč Chytrý region a RIS 3

Synergie aktivit, úsilí, výsledků

Podpora aplikovaného výzkumu pro posílení
konkurenceschopnosti našeho kraje

Rozvoj našeho regionu + inovace





Královéhradecký kraj
Chytrý region

Zita Kučerová

chytryregion@chytryregion.cz

CIRI CENTRUM
INVESTIC, ROZVOJE
A INOVACÍ
OD MYŠLENKY K REALIZACI

+420 724 540 546
kucerova@cirihk.cz