

# **Podpora využití výsledků výzkumu a inovací v Olomouckém kraji pohledem RIS3**

**Ing. Jiří Herinek | RIS3 manažer pro Olomoucký kraj**

Hradec Králové  
24. 4. 2018

# VaV v Olomouckém kraji



CENTRUM HYDRAULICKÉHO  
VÝZKUMU spol. s r.o.  
AGRITEC, výzkum, šlechtění a  
služby, s.r.o.  
Agrovýzkum Rapotín s.r.o.



Centrum regionu Haná pro  
biotechnologický a zemědělský  
výzkum

Regionální centrum pokročilých  
technologií a materiálů

Ústav molekulární a translační  
medicíny

Aplikační centrum BALUO

Vysoká škola báňská - Technická  
univerzita Ostrava, Fakulta strojní  
Šumperk

# Podpora VaV v kraji



Vědeckotechnický  
park



# VTP UP

## Úspěšně propojuje

- komerční firmy s univerzitními pracovišti
- výsledky výzkumu s každodenní praxí
- podnikatele s ideálními podmínkami k rozvoji podnikání
- zájemce s pokročilými technologiemi, vč. 3D tisku, 3D skenování či numerických výpočtů



# VTP UP

Tvoří ideální místo pro podnikání

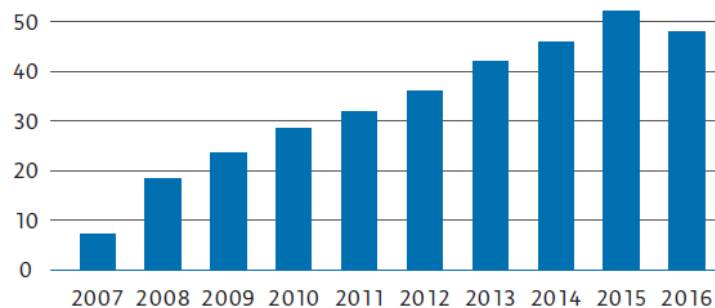
**Blok A, Blok B, Blok C**

4 034 m<sup>2</sup> k pronájmu

45 nájemců se 160 zaměstnanci

obsazenost 92 %

Nájemci VTP UP:



# VTP UP

## Tvoří ideální místo pro podnikání

### Podnikavá hlava, UP Business Club a konzultace



**PODNIKAVÁ HLAVA.CZ** 2018

**SOUTĚŽ  
O NEJLEPŠÍ PODNIKATELSKÝ ZÁMĚR**

**Přihlas se do 30.4.2018  
a odstartuj cestu za svým  
podnikatelským snem!**



- Podeváté hledáme Podnikavé hlavy.
- Podporujeme podnikání mladých a zakládání start-upů.
- Odměňujeme zajímavé podnikatelské záměry a projekty, které dosud nebyly realizovány.

**ČESKÁ**  

**BA**  **Olomoucký kraj** 

**UP BUSINESS CAMP**

3. ROČNÍK KONFERENCE O CESTĚ K ÚSPĚŠNĚMU PODNIKÁNÍ

**VYTUŘ SVOJE PODNIKÁNÍ NA MAXIMUM!**

**DOMINIK FERL**, influencer  
**RADEK HUDÁK**, Google-Slivomat  
**PAUL SKAH**, Brand strategist  
**JAN VLACHYNSKÝ**, Super Panda Circus  
**MARCEL GECOV**, Deliccode  
**LUCY ŠTRUNCOVÁ**, LC Tools  
**JIRÍ DOLEŽALĚHONZA EMLER**, Doller  
**JAKUB DOHNAL**, AKDPS

**11. 11. 2017  
OLOMOUC**

**REGISTRUJ SE NA [www.upbusinesscamp.cz](http://www.upbusinesscamp.cz)**

Generální partner:  Pořadatel:  Partneři:   

# VTP UP

Spojuje firmy s univerzitou, přenáší znalosti a vynálezy z výzkumu do praxe

**Business development**



**Inovační vouchery**



**Proof-of-Concept**

**Projektová podpora**



# VTP UP

## Zpřístupňuje nové technologie

### Uprint 3D – pracoviště 3D tisku a skenování



Přinášíme 3D tisk a 3D skenování inovátorům, komerčním firmám napříč obory i univerzitním pracovištím



Využíváme nejmodernějších metod aditivní výroby – od termoplastů a fotopolymerů přes papír až po kovy



Nabízíme efektivní podporu projektů aditivní výroby, pomáháme s ochranou duševního vlastnictví



3D tiskneme pro strojírenství a výrobu, vědu a výzkum, architekturu, průmyslový design i další obory



Jsme samostatným pracovištěm Univerzity Palackého v Olomouci a první logickou volbou pro firmy z Hané i okolí



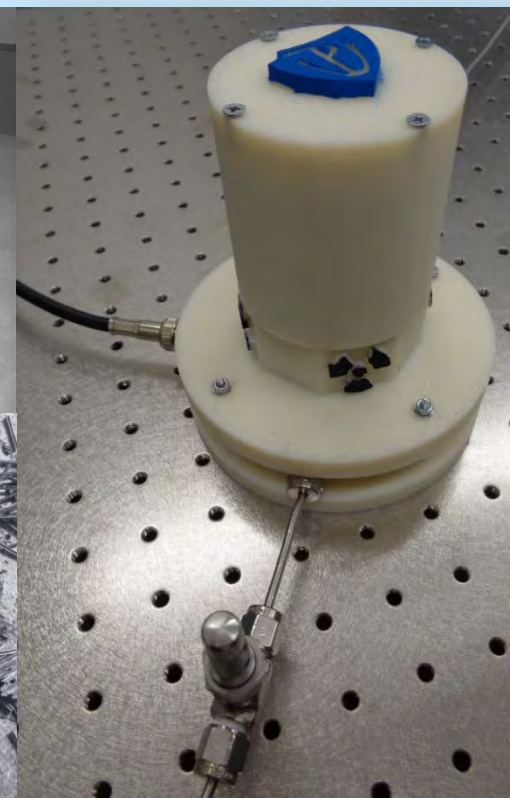
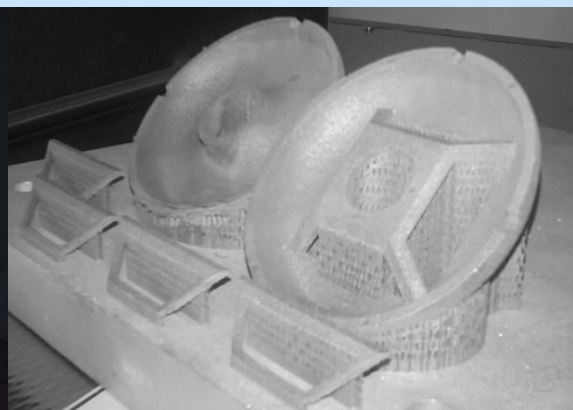
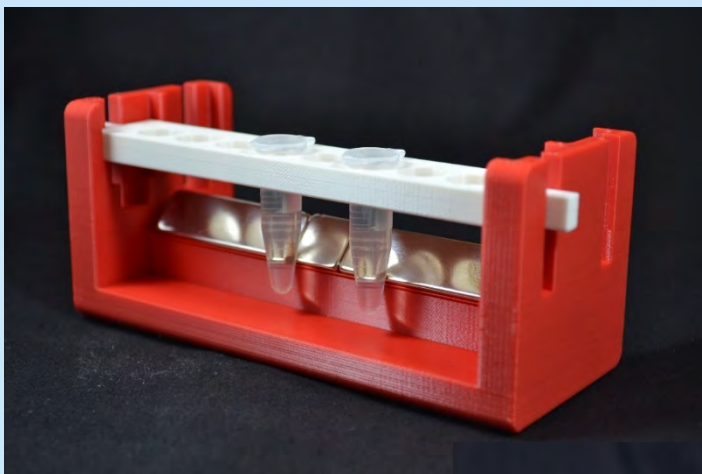
Vynikáme v malosériové výrobě, u tvarově unikátních dílů, 3D tisku prototypů i náhradních součástí





# VTP UP

Speciální projekty: proof-of-concept



# OK4Inovace

OK4Inovace je zájmovým sdružením právnických osob založeným v roce 2011 za účelem realizace Regionální inovační strategie Olomouckého kraje (RIS) a podpory vzniku, rozvoje a komerčního uplatnění inovací vytvářených ve firmách i výzkumných institucích.

# Příměstské tábory a soutěže

2017

**Příměstské a pobytové tábory 2017** – 22 příměstských táborů v 6 městech OK a 2 pobytové ve 2 městech OK, celkem 598 dětí



# Příměstské tábory a soutěže

Soutěž Nejlepší svícen – 140 studentů SPŠ Strojnické v Olomouci



# RIS3 Olomouckého kraje

## Regionální systém podpory transferu technologií

- strategický cíl 1. Zvýšení ekonomických přínosů znalostí vytvořených ve výzkumných organizacích kraje
- strategický cíl 2. Zvýšit inovační výkonnost firem

### **Strategické projekty:**

- Blok D VTP UP Envelopa: Středomoravské centrum inovací a transferu technologií
- VTP UP: Rozšíření specializovaných pracovišť
- Optomechatronika – analýza vertikální specializaci

# Blok D VTP UP Envelopa



# Blok D VTP UP Envelopa

## Středomoravské centrum inovací a transferu technologií

- Technologické centrum Univerzity Palackého v Olomouci
  - Moderní laboratoře, kanceláře a komerční prostory v atraktivní a žádané lokalitě v blízkosti centra Olomouce, v srdci univerzitního kampusu, 5000 vysokoškolských studentů.
  - Know-how a výzkumné laboratoře susedící přírodovědecké a právnické fakulty.
  - Coworkingu a komunita podnikavých lidí.
  - Stylové zasedačky.
- Jednoduše: Dělejte business a vědu s námi.

# Blok D VTP UP Envelopa

## Kanceláře a laboratoře



- výborná dostupnost veřejnou dopravou i autem;
- relaxační a sportovní zóna, občerstvení a cateringové služby přímo v budově;
- zasedací místnosti i konferenční sál;
- reprezentativní vstupní recepce, osobní i nákladní výtah;
- centrální přístupový systém kartou, elektronické zabezpečení (EZD i EPS);
- 24/7 přístup do budovy, kamerový systém, bezpečnostní služba;
- serverovna a záložní napájení.





# Blok D VTP UP Envelopa

## Coworking

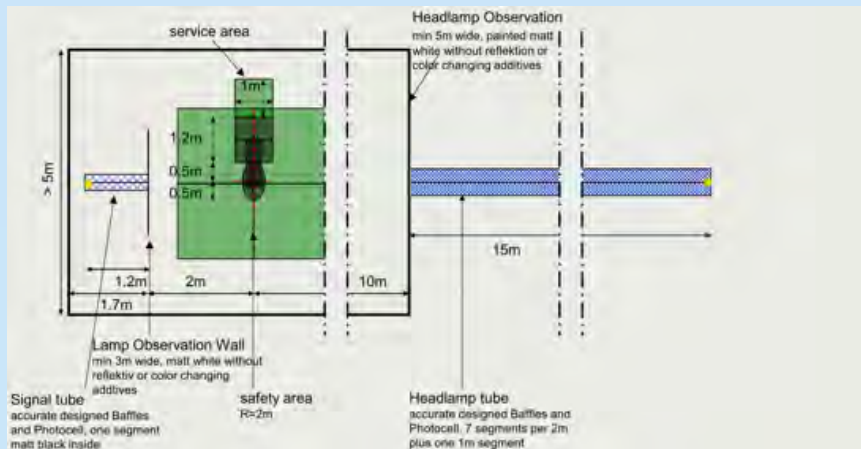
- Napojen na mezinárodní síť coworkingů.
- Napojen na národní akcelerační programy pro start-upy.
- Dostupné standardní konzultační služby.
- Visitor hot desk / Unlimited hot desk / Permanent desk.
- Open space a lounge, společenské centrum a antistress zóna.
- Zázemí pro UP Business Club.



<https://www.youtube.com/watch?v=HO5KFWeGDto>

# Blok D VTP UP Envelopa

## Kompetenční centra a dílny



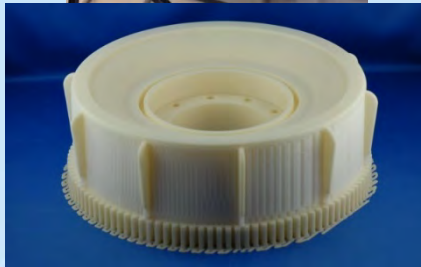
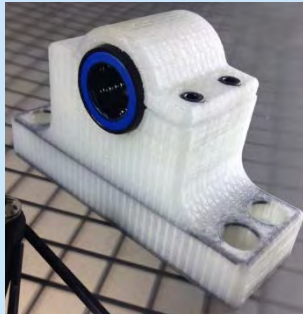
# Blok D VTP UP Envelopa

## Přínosy realizace projektu

- Rozvoj specializace regionu (optika, optoelektronika a jemná mechanika - Český optický klastr, ICT).
- Dostupnější a kvalitnější služby poskytované podpůrnou infrastrukturou.
- Lepší využití výsledků výzkumu.
- Posílení mobility a transferu znalostí mezi podnikovou a akademickou sférou. Propojení studentů s firmami.
- Zvýšení atraktivity regionu a kvalitní zaměstnanosti.

# Rozšíření spec. pracovišť

Centrum aditivní výroby ze srdce Hané tiskne z nylonu, onyxu, karbonu a kevlaru s laserovým měřením přesnosti v průběhu tisku.



# Analýza vertikální specializace

optika, optomechatronika, fotonika, optoelektronika  
a jemná mechanika



# Mapování prostředí



Univerzita Palackého  
v Olomouci





# Středoevropské centrum optiky

**Nové  
firmy**



# Český optický klastr - přínosy

- Zvyšovat rychlost přenosu informací a technologií
- Zvyšovat moc a hlas firem z optického průmyslu
- Podněcovat veřejné instituce k investicím do specializované infrastruktury a výzkumných záměrů
- Snižovat omezení menších firem a zvyšují specializaci
- Umožňovat efektivní propojení a partnerství
- Poskytovat úspory a snižovat náklady

# Český optický klastr - členové

Ustavující schůze 30. 11. 2017

## **ZAKLÁDAJÍCÍ ČLENOVÉ**

Meopta – optika, s.r.o., PRAMACOM - HT, spol. s r.o., Hella Autotechnik Nova, s.r.o., Zebr s.r.o., Ústav přístrojové techniky Akademie věd ČR

## **NÁSLEDNĚ PŘISTUPUJÍCÍ ČLENOVÉ:**

Wipac Czech s.r.o., Univerzita Palackého v Olomouci, VUT Brno, VŠB TU Ostrava , Fyzikální ústav Akademie věd ČR, ÚFP AV ČR – centrum TOPTEC

# Český optický klastr

Akční plán na rok 2018

1. technology foresighting studie – **studie směrů optiky**
2. **zajištění financování** – ITI Olomoucké aglomerace - Spolupráce klastry, podpora Olomouckého kraje aj.
3. **příprava konference optiky**
4. **manager klastru** – definice profilu a výběr
5. **marketing** – propagace klastru

# Český optický klastr

Do roku 2022 se Český optický klastr stane výzkumným a vývojovým centrem pro inovace v oblasti optiky, optomechatroniky, fotoniky, optoelektroniky a jemné mechaniky včetně související výroby, technologií a služeb.



# Lepší využití výsledků VaV?



# Kontakt

**Děkuji za pozornost!**

Jiří Herinek  
RIS3 manažer

telefon: 724 315 041  
e-mail: [jiri.herinek@outlook.com](mailto:jiri.herinek@outlook.com)

OK4Inovace  
Jeremenkova 1211/40b  
779 00 Olomouc

[www.ok4inovace.cz](http://www.ok4inovace.cz)