

# Workshop k dotačnímu programu

## „Kreativní vouchery“

16. 11. 2021



EVROPSKÁ UNIE  
Evropské strukturální a investiční fondy  
Operační program Výzkum, vývoj a vzdělávání



**CIRI** CENTRUM  
INVESTIC, ROZVOJE  
A INOVACÍ  
OD MYŠLENKY K REALIZACI

# Program setkání



- **Dotační program**
- **Spolupráce s developerem**
- **Galerie Kreativců**
- **Způsob podání žádosti o dotaci**
- **Best practice**
- **Podpora lokální ekonomiky**


# Informace k dotačním programům

**Základní zdrojem informací k dotačním programům  
KHK je Dotační portál DOTIS:**

**<http://dotace.kr-kralovehradecky.cz>**

# Informace k dotačním programům

+inovace

 KRÁLOVÉHRADECKÝ KRAJ

**Dotační portál**  
Krajského úřadu Královéhradeckého kraje

Přihlašovací jméno   
Heslo

Zapomenuté heslo

AKTUALITY   DOTAČNÍ PROGRAMY   NAPIŠTE NÁM   DOKUMENTY KE STAŽENÍ   KALENDAŘ AKCÍ   REGISTRACE NOVÉHO UŽIVATELE

## Krajské dotační programy

Královéhradecký kraj na základě Strategie rozvoje kraje a Programu rozvoje kraje podporuje veřejně prospěšné projekty formou dotací poskytnutých z rozpočtu Královéhradeckého kraje. Dotace jsou poskytovány zejména subjektům, jejichž projekty respektují mezinárodně uznávané principy trvale udržitelného rozvoje, na projekty přispívající k rozvoji občanské společnosti v oblastech ekonomické, sociální a životního prostředí.

### Semináře k dotačním programům

1.11.2021, 10.11.2021, 22.11.2021 – [Semináře V OBLASTECH SPORT, TĚLOVÝCHOVA A VOLNOČASOVÉ AKTIVITY](#)

### Prezentace

[Harmonogram přijímání žádostí o dotaci a rozhodnutí o nich](#)

[Obecná prezentace k DP a žádosti oblastí SPT a VČA](#)

[Prezentace k dotačním programům v oblasti VČA](#)

[Prezentace k dotačním programům v oblasti SPT a způsob hodnocení žádosti](#)

**POZOR! U žádosti o dotaci je nově nutné doložit údaje o skutečném majiteli právnické osoby ve formě úplného výpisu [ust. § 10a odst. (3) zákona č. 250/2000 Sb., o rozpočtových pravidlech územních rozpočtů, ve znění pozdějších předpisů] – netýká se právnických osob uvedených v ust. § 7 zákona č. 37/2021 Sb., o evidenci skutečných majitelů (např. územní samosprávný celek, dobrovolný svazek obcí, školská právnická osoba zřízená územním samosprávným celkem či dobrovolným svazkem obcí, příspěvková organizace územního samosprávného celku, církev/náboženská společnost/ostatní právnické osoby podle zákona upravujícího církev a náboženské společnosti). Tento výpis se tak stal zákonnou náležitostí žádosti o dotaci, a tudíž bude jeho přiložení vyžadováno před elektronickým odesláním žádosti o dotaci přes Dotační portál Královéhradeckého kraje. Úplný výpis je možné získat u příslušného krajského soudu (u právnické osoby se jedná o krajský soud, v jehož obvodu je obecní soud této právnické osoby; u pobočného spolku se jedná o krajský soud, v jehož obvodu je obecní soud hlavního spolku).**

# Základní dokumenty při poskytování dotací <sup>+inovace</sup>

*Zásady pro poskytování dotací a darů z rozpočtu KHK  
(DOTIS – dokumenty ke stažení)*

*Dotační programy*

*Žádost o poskytnutí dotace*

*Smlouva o poskytnutí dotace z rozpočtu KHK*

*Závěrečná zpráva o realizaci projektu*

# Obecné změny ve vazbě na dotační programy KHK

+inovace

## způsob podání žádosti o dotaci

- *žádost o dotaci lze podepsat zaručeným/kvalifikovaným elektronickým podpisem a odeslat na e-mail [posta@kr-kralovehradecky.cz](mailto:posta@kr-kralovehradecky.cz)*

## nová příloha k žádosti o dotaci

- *ust. § 10a odst. (3) zákona č. 250/2000 Sb., o rozpočtových pravidlech územních rozpočtů, ve znění pozdějších předpisů. – netýká se právnických osob uvedených v ust. § 7 zákona č. 37/2021 Sb., o evidenci skutečných majitelů*
  - *způsob podání žádosti o úplný výpis – aktuálně elektronicky prostřednictvím datové schránky organizace nebo skutečný majitel osobně na příslušném krajském soudu*

## změna hranice pro daňové odpisování nehmotného investičního majetku

- *od 01.01.2021 již není hranice pro daňové odpisování NIM zakotvena v zákoně č. 586/1992 Sb., o daních z příjmů, ve znění p. p. (zrušeno ust. § 32a) – vychází se ze zákona č. 563/1991 Sb., o účetnictví, ve znění p. p., a interní směrnice účetní jednotky*

# Kreativní vouchery KHK

**lhůta pro podání žádosti o dotaci:**

**09.12.2021 – 17.01.2022**

**předpoklad schválení poskytnutí dotací v ZK:**  
**květen 2022**

- **účel dotace:**
  - *nákup kreativní služby*
- *pořízení nehmotného investičního majetku nákupem od kreativce v rámci smlouvy uzavřené mezi žadatelem o dotaci a kreativcem*
- **způsobilý žadatel o dotaci:**
  - *mikropodnik, malý a střední podnik se sídlem nebo provozovnou v KHK*



# Kreativní vouchery KHK

- *rozmezí dotace: 50.000 Kč – 150.000 Kč*
- *max. procentuální podíl dotace: 70 % (u HSOÚ: 90 %)*
- *dotace může být poskytnuta v režimu de minimis*
- *DPH – ne/uplatnitelnost do uznatelných výdajů*
- *po odeslání žádosti o dotaci v systému DOTIS, **nutno doručit žádost** v listinné podobě, odeslat z datové schránky žadatele o dotaci nebo podepsanou elektronickým (zaručeným/kvalifikovaným) podpisem zaslat do podatelny Krajského úřadu KHK*

# Vyjádření developera



- **Nedílná součást žádosti, kterou musí žadatel odevzdat**
- **Developeři: Mgr. T.Bergerová (KHK), Ing. L.Michálková (CIRI), Ing. J.Špelda (CIRI)**
- **Struktura dokumentu:**
  - **Účel vouchery – vybraná služba kreativce**
  - **Využití vouchery – přidaná inovativní hodnota, kterou přinese**
  - **Soulad předmětu podnikání žadatele s RIS3 doménou**
  - **Soulad předmětu výstupu projektu s RIS3 cíli – nezbytná podmínka**
  - **[RIS3 \(proinovace.cz\)](http://proinovace.cz)**

# Hodnotící kritéria

Hodnotící kritéria	Rozsah bodové škály	Váha bodů v bodové škále	Maximální počet bodů
Posílení domén inteligentní specializace Královéhradeckého kraje	0, 5, 10	1	10
Přiměřenost výdajů na nákup služeb od subjektů působících v oblasti kulturních a kreativních průmyslů	1 - 5	8	40
Srozumitelnost popisu předmětu plánované spolupráce (firma - kreativec)	1 - 5	8	40
Posouzení regionálního významu projektu (dle priorit vedení kraje)	1, 3, 5	2	10

# Galerie kreativců

- Kreativci z celé ČR
- Aktuálně přes 120 zaregistrovaných
- 8 hlavních oblastí
  - **Architektura / interiérový design / průmyslový a produktový design**
  - **Design Thinking**
  - **Kulturní dědictví**
  - **Fotografie / film, video / hudba, zvuk**
  - **Výtvarné umění / grafický design / branding / marketingové strategie**
  - **Informační a komunikační technologie**
  - **Práce s texty včetně vydavatelství**
  - **Řemesla**
- V současné době není možné se registrovat
- Znovu otevření galerie 25. 1. 2022

# Galerie kreativců

+inovace

+inovace

O nás Výstupy z blízka Události RIS3 Vouchery Spojte se s profesionály Kontakt

CZ EN

Úvod > Vouchery > Kreativní vouchery > Galerie kreativců

> Kreativní vouchery

> Co jsou kreativní vouchery?

> Kreativní vouchery pro kulturní dědictví Královéhradeckého kraje

> Nová výzva

> Pro firmy

> Pro kreativce

> **Galerie kreativců**

> Realizované výzvy

> Asistenční vouchery

## Galerie kreativců

Obory kulturně kreativního průmyslu ?

Architektura / interiérový design / průmyslový a produktový design

Design Thinking

Fotografie / film, video / hudba, zvuk

Informační a komunikační technologie

Kulturní dědictví

Práce s texty včetně vydavatelství

Remesla

Výtvarné umění / grafický design / branding / marketingové strategie

Zadejte název či jméno kreativce

VYHLEDAT

### Fotografování uměleckých děl a sbírkových předmětů

Profesionální reprodukční fotografie uměleckých a sbírkových předmětů v galerijním nebo muzejním prostředí, školení a konz...

CELÝ PROFIL



### Grenade Castle

Pomáháme klientům z celé Evropy tvořit a dlouhodobě rozvíjet úspěšné produkty. S použitím moderních technologií, špičkových ...

CELÝ PROFIL

## Galerie kreativců

Obory kulturně kreativního průmyslu ?

Architektura / interiérový design / průmyslový a produktový design

Design Thinking

Fotografie / film, video / hudba, zvuk

Informační a komunikační technologie

Kulturní dědictví

Práce s texty včetně vydavatelství

Řemesla

Výtvarné umění / grafický design / branding / marketingové strategie

Zadejte název či jméno kreativce

VYHLEDAT

# Galerie kreativců – ukázka profilu

## TwoDo

tvorba webových portálů a eshopů



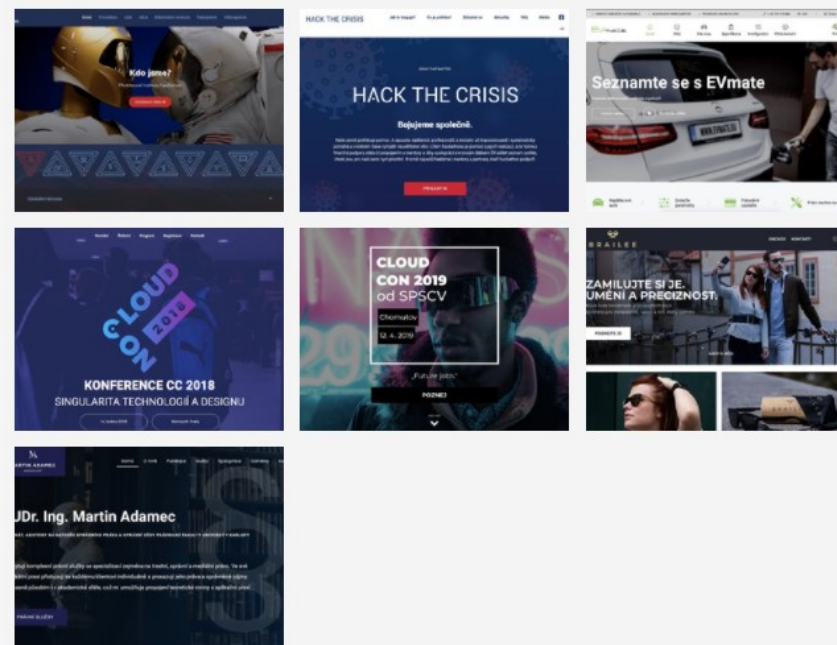
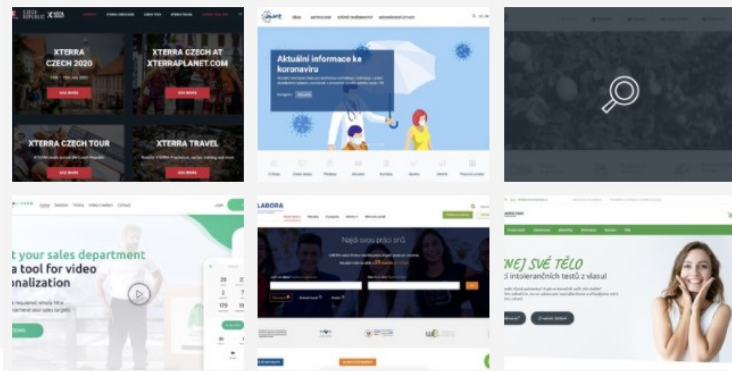
Pomáháme firmám dosahovat lepších businessových výsledků skrze zacílená digitální řešení. Specializujeme se na webové portály, prezentační weby a eshopy.

Jsmeme mladým týmem nadšenců do moderních technologií. Pomocí našich znalostí a zkušeností se snažíme zlepšovat podobu webových stránek a aplikací, informačních systémů, portálů, eshopů a mobilních aplikací.

Neustále studujeme vývoj oboru, díky čemuž můžeme dodávat maximální zážitek našim zákazníkům. Nebojte se modernizovat a jít do toho s námi! Prostě nám napište, budeme se těšit.

Informační a komunikační technologie

### Reference



### Odkazy na sociální sítě



### Kontakt

+420 739 726 468  
[hello@two.do](mailto:hello@two.do)  
<https://two.do>  
 Josef Křenek



# Kontaktní osoby

## Andrea Mazurová

obsahové náležitosti žádosti o dotaci, vyplňování žádosti v PC, administrace dotačního programu

Oddělení krajských dotací

Krajský úřad Královéhradeckého kraje

Tel.: 495 817 497, 725 920 596, e-mail: amazurova@kr-kralovehradecky.cz

## Ing. Daniela Antropiusová

odborné záležitosti včetně specifických kritérií

Centrum investic, rozvoje a inovací

Tel.: 720 026 499, e-mail: antropiusova@cirihk.cz

## Ing. Lenka Dušková

odborné záležitosti včetně specifických kritérií

Oddělení evropských grantů

Krajský úřad Královéhradeckého kraje

Tel.: 495 817 498, 720 987 138, e-mail: lduskova@kr-kralovehradecky.cz



EVROPSKÁ UNIE  
Evropské strukturální a investiční fondy  
Operační program Výzkum, vývoj a vzdělávání





# Dotiční program pro podporu lokální ekonomiky

+inovace

- **3 účely:**
  - 1. Marketingové aktivity – webové stránky, výroba polepů, bannerů, nákup prezentačního stánku, FB kampaně apod.**
  - 2. Logo a logomanuál**
  - 3. Pořízení on-line rezervačních systémů pro poskytovatele služeb**
- **Oprávnění žadatelé o dotaci**
  - ❖ **Účel 1 a 2 – živnostníci a drobní podnikatelé do 30 stálých zaměstnanců, držitelé certifikátu regionální produkt, regionální potravina, zapojení do kampaně Regiony sobě**
  - ❖ **Účel 3 - poskytovatelé služeb s provozovnou v sídle do 10 tis. obyvatel (k 31.12.2020)**

- Alokace: 1.500.000 Kč
- Lhůta pro podání žádostí: 09.12.2021 (8:00 hod.) – 17.01.2022 (14:00 hod.)
- Rozmezí dotace 30.000 Kč – 50.000 Kč
- Maximální procentuální podíl dotace: 70 %
- Není podmínka spolupráce s kreativci
- Není podmínka „inovativního“ přístupu



# Kontaktní osoby

## Andrea Mazurová

obsahové náležitosti žádosti o dotaci, vyplňování žádosti v PC, administrace dotačního programu

Oddělení krajských dotací

Krajský úřad Královéhradeckého kraje

Tel.: 495 817 497, 725 920 596, e-mail: amazurova@kr-kralovehradecky.cz

## Ing. Martina Saláková Šafková

odborné záležitosti včetně specifických kritérií

Oddělení regionálního rozvoje

Krajský úřad Královéhradeckého kraje

Tel.: 495 817 580, email: msalakovasafkova@kr-kralovehradecky.cz



EVROPSKÁ UNIE  
Evropské strukturální a investiční fondy  
Operační program Výzkum, vývoj a vzdělávání

